



## Statistische Berichte

Kennziffer  
B VI 2 j  
2011

# Tätigkeit der Sozialgerichte in Bayern 2011



Alle Veröffentlichungen im Internet unter [www.statistik.bayern.de/veroeffentlichungen](http://www.statistik.bayern.de/veroeffentlichungen)

#### **Kostenlos**

ist der Download von allen Statistischen Berichten (meist PDF- und Excel-Format) sowie von „Bayern Daten“ und „Statistik kommunal“ (Informationelle Grundversorgung).

#### **Newsletter-Service**

Für Themenbereich/e anmelden. Information über Neuerscheinung/en wird per E-Mail aktuell übermittelt.

#### **Kostenpflichtig**

sind die links genannten Veröffentlichungen in gedruckter Form sowie die Druck- und Dateiausgaben (auch auf Datenträger) aller anderen Veröffentlichungen. Bestellung direkt im Internet oder beim Vertrieb, per E-Mail oder Fax.

## **Impressum**

#### **Statistische Berichte**

bieten in tabellarischer Form neuestes Zahlenmaterial der jeweiligen Erhebung. Dieses wird, soweit erforderlich, methodisch erläutert und kurz kommentiert.

#### **Herausgeber, Druck und Vertrieb**

Bayerisches Landesamt für  
Statistik und Datenverarbeitung  
Neuhauser Straße 8  
80331 München

ab April 2012 neue Adresse:  
St.-Martin-Str. 47  
81541 München

#### **Vertrieb**

E-Mail [vertrieb@statistik.bayern.de](mailto:vertrieb@statistik.bayern.de)  
Telefon 089 2119-205  
Telefax 089 2119-457  
Internet [www.statistik.bayern.de/veroeffentlichungen](http://www.statistik.bayern.de/veroeffentlichungen)

#### **Auskunftsdienst**

E-Mail [info@statistik.bayern.de](mailto:info@statistik.bayern.de)  
Telefon 089 2119-218  
Telefax 089 2119-1580

#### **© Bayerisches Landesamt für Statistik und Datenverarbeitung, München 2012**

Alle Veröffentlichungen oder Daten sind Werke im Sinne von § 2 Urheberrechtsgesetz. Die Verwendung, Vervielfältigung und/oder Verbreitung von Veröffentlichungen oder Daten gleich welchen Mediums (Print, Datenträger, Datei etc.) – auch auszugsweise – ist nur mit Quellenangabe gestattet. Sie bedarf der vorherigen Genehmigung bei Nutzung für gewerbliche Zwecke, bei entgeltlicher Verbreitung oder bei Weitergabe an Dritte sowie bei Weiterverbreitung über elektronische Systeme und/oder Datenträger. Sofern in den Produkten auf das Vorhandensein von Copyrightrechten Dritter hingewiesen wird, sind die in deren Produkten ausgewiesenen Copyrightbestimmungen zu wahren. Alle übrigen Rechte bleiben vorbehalten.

## **Zeichenerklärung**

- 0 mehr als nichts, aber weniger als die Hälfte der kleinsten in der Tabelle nachgewiesenen Einheit
- nichts vorhanden oder keine Veränderung
- / keine Angabe, da Zahl nicht sicher genug
- Zahlenwert unbekannt, geheimzuhalten oder nicht rechenbar
- ... Angabe fällt später an
- x Tabellenfach gesperrt, da Aussage nicht sinnvoll
- ( ) Nachweis unter dem Vorbehalt, dass der Zahlenwert erhebliche Fehler aufweisen kann
- p vorläufiges Ergebnis
- r berichtigtes Ergebnis
- s geschätztes Ergebnis
- D Durchschnitt
- ≙ entspricht

## **Auf- und Abrundungen**

Im Allgemeinen ist ohne Rücksicht auf die Endsummen auf- bzw. abgerundet worden. Deshalb können sich bei der Summierung von Einzelangaben geringfügige Abweichungen zu den ausgewiesenen Endsummen ergeben. Bei der Aufgliederung der Gesamtheit in Prozent kann die Summe der Einzelwerte wegen Rundens vom Wert 100 % abweichen. Eine Abstimmung auf 100 % erfolgt im Allgemeinen nicht.

## Inhaltsübersicht

	Seite
<b>Vorbemerkungen</b> .....	5
<b>Schaubilder</b>	
<b>Verfahren vor den Sozialgerichten in Bayern</b>	
1    Geschäftsentwicklung der Klageverfahren (Neuzugänge, Erledigte und Unerledigte) seit 2002 .....	6
2    Geschäftsentwicklung der Verfahren im einstweiligen Rechtsschutz (Neuzugänge, Erledigte und Unerledigte) seit 2002 .....	6
3    Erledigte Klageverfahren nach Dauer seit 2002 .....	7
4    Erledigte Klageverfahren nach Beteiligten und Erfolg, an denen Versicherte und Leistungsberechtigte beteiligt waren, seit 2002 .....	7
5    Klageverfahren insgesamt nach Art der Erledigung 2011 .....	8
6    Klageverfahren insgesamt nach Dauer der Anhängigkeit 2011 .....	8
<b>Verfahren vor dem Landessozialgericht in Bayern</b>	
7    Geschäftsentwicklung der Berufungsverfahren (Neuzugänge, Erledigte und Unerledigte) seit 2002 .....	9
8    Geschäftsentwicklung der Beschwerdeverfahren (Nichtzulassungsbeschwerden und sonstige Beschwerdeverfahren) (Neuzugänge, Erledigte und Unerledigte) seit 2002 ..	9
9    Berufungsverfahren nach Art der Erledigung 2011 .....	10
10   Durch Urteil/Beschluss erledigte Verfahrensarten nach Ausgang des Verfahrens 2011 ..	10
<b>Zeitreihen - Übersichten</b>	
<b>Verfahren vor den Sozialgerichten in Bayern</b>	
1    Geschäftsentwicklung der Klageverfahren seit 2002 .....	11
Erledigte Klageverfahren nach Dauer seit 2002 .....	11
Erledigte Klageverfahren nach Art der Erledigung seit 2002 .....	11
Erledigte Klageverfahren nach Beteiligten und Erfolg, an denen Versicherte und Leistungsberechtigte beteiligt waren, seit 2002 .....	11
2    Erledigte Klageverfahren nach Sachgebieten seit 2004 .....	12
3    Geschäftsentwicklung der Verfahren im einstweiligen Rechtsschutz seit 2002 .....	13
Anträge auf Bewilligung von Prozesskostenhilfe und Beschlüsse seit 2002 .....	13
<b>Verfahren vor dem Landessozialgericht in Bayern</b>	
4    Geschäftsentwicklung der Berufungsverfahren seit 2002 .....	14
Geschäftsentwicklung der Verfahren im einstweiligen Rechtsschutz seit 2002 .....	14
Geschäftsentwicklung der Nichtzulassungsbeschwerden seit 2002 .....	14
Geschäftsentwicklung der Beschwerden seit 2002 (ab 2005 sonstige Beschwerden) .....	14
5    Erledigte Berufungsverfahren nach Sachgebieten seit 2002 .....	15
<b>Tabellenteil</b>	
<b>1    Verfahren vor den Sozialgerichten in Bayern 2011</b>	
<b>Klageverfahren</b>	
<b>1.1    Geschäftsentwicklung der Klageverfahren</b>	
1.1.1    Geschäftsentwicklung mit Vergleich zum Vorjahr .....	17
1.1.2    Geschäftsentwicklung nach Gerichten .....	17

**Noch: Tabellenteil****1.2 Erledigte Klageverfahren**

1.2.1	Art des Verfahrens, Art der Erledigung, Ausgang des Verfahrens nach Gerichten .....	18
1.2.2	Dauer der Anhängigkeit - Anzahl, in Prozent .....	19
1.2.3	Sachgebiete nach Gerichten .....	20

**Verfahren zur Gewährung von einstweiligem Rechtsschutz****1.3 Geschäftsentwicklung der Verfahren zur Gewährung von einstweiligem Rechtsschutz**

1.3.1	Geschäftsentwicklung mit Vergleich zum Vorjahr .....	21
1.3.2	Geschäftsentwicklung nach Gerichten .....	21

**1.4 Erledigte Verfahren zur Gewährung von einstweiligem Rechtsschutz**

1.4.1	Art des Verfahrens, Art der Erledigung, Ausgang des Verfahrens nach Gerichten .....	22
1.4.2	Dauer der Anhängigkeit - Anzahl, in Prozent .....	23
1.4.3	Sachgebiete nach Gerichten .....	24

**2 Verfahren vor dem Landessozialgericht in Bayern 2011****Rechtsmittelverfahren und Verfahren erster Instanz**

2.1	Geschäftsentwicklung aller Verfahrensarten mit Vergleich zum Vorjahr .....	25
2.2	Erledigte Verfahren nach Art des Verfahrens, Art der Erledigung, Ausgang des Verfahrens .....	26
2.3	Erledigte Verfahren nach Sachgebieten .....	27
2.4	<b>Dauer der Verfahren</b>	
2.4.1	Berufungsverfahren, Beschwerde- und erstinstanzliche Verfahren nach Dauer der Anhängigkeit (ohne Verfahren im einstweiligen Rechtsschutz) .....	28
2.4.2	Verfahren im einstweiligen Rechtsschutz nach Dauer der Anhängigkeit .....	29

**Anhang**

## Erhebungsbögen:

SA 71	Merkmale für Verfahren vor dem Sozialgericht/Landessozialgericht - Verfahren erster Instanz- .....	32
SA 72	Merkmale für Verfahren vor dem Landessozialgericht - Rechtsmittelverfahren - .....	34
SA 73	Monatserhebung des Sozialgerichts .....	36
SA 74	Monatserhebung des Landessozialgerichts .....	37
	Qualitätsmerkmale der Statistik .....	39

## Vorbemerkung

Den Zeitreihen-Übersichten und dem Tabellenteil des Statistischen Berichts vorangestellt sind die Schaubildseiten. Auf diesen wird die Entwicklung des Geschäftsanfalls bei den Sozialgerichten und dem Landessozialgericht in den letzten Jahren sowie für 2011 die Verteilung der erledigten Verfahren nach Erledigungsarten und Verfahrensdauern grafisch veranschaulicht.

Es folgt mit Übersicht 1 bis 3 eine Darstellung der Geschäftsentwicklung bei den Sozialgerichten im Zeitverlauf für Bayern. Tabelle 1.1.1 bildet den Geschäftsanfall im Berichtsjahr 2011 in Bayern und Tabelle 1.1.2 nach einzelnen Gerichten ab. Die vor den Sozialgerichten in Bayern 2011 erledigten Klageverfahren werden in Tabellengruppe 1.2, die Verfahren zur Gewährung von einstweiligem Rechtsschutz in Tabellengruppe 1.3 bzw. 1.4 statistisch ausgewertet.

Übersicht 4 zeigt die Geschäftsentwicklung bei dem Landessozialgericht im Zeitverlauf; Tabelle 2.1 spiegelt den Geschäftsanfall bei den Landessozialgerichten im Berichtsjahr 2011 in Bayern wider. Die statistische Auswertung der vor den Landessozialgerichten 2011 erledigten Verfahren folgt in Tabellengruppe 2.2.

Zum 01.01.2009 wurde für die Sozialgerichtsbarkeit in Bayern erstmals die seit 2007 bestehende bundeseinheitliche Statistikanordnung in Kraft gesetzt. Bis einschließlich des Berichtsjahres 2007 wurde die Tätigkeit der Sozialgerichtsbarkeit in Bayern durch von der Sozialgerichtsverwaltung selbst zusammengestellte Ergebnisübersichten (SG 10 für die erstinstanzlichen Verfahren, SG 20 für Verfahren beim Landessozialgericht) statistisch abgebildet.

Im Jahr 2008 wurde schrittweise in der bayerischen Sozialgerichtsbarkeit EUREKA-Fach eingeführt. Die Gerichte haben bis zum jeweiligen Umstellungsdatum die statistischen Daten nach internen statistischen Kriterien erhoben, nach der Umstellung gemäß der Statistikanordnung. Deshalb stehen für das Jahr 2008 in der Regel keine konsistenten Zahlen zur Verfügung.

Zum Berichtsjahr 2008 wurde – auch wegen des gestiegenen Bedarfs in der Gerichtsverwaltung an differenzierten und kleinflächigen Controllingdaten – das Bayerische Landesamt für Statistik und Datenverarbeitung mit der Aufbereitung der Sozialgerichtsstatistik beauftragt. Dabei ging die inhaltliche Zuständigkeit für die Statistik auf den Ausschuss Justizstatistik der Justizministerkonferenz über.

Mit der Neukonzeption der Sozialgerichtsstatistik wurde der Erhebungskatalog gegenüber den Vorjahren erheblich erweitert und die Erfassungsregeln leicht modifiziert. So werden mit Einführung der neuen Statistik differenziertere Daten zu Verfahrensgegenständen (Sachgebieten), Verfahrensbeteiligten, Verfahrensdauer und Prozesskostenhilfeentscheidungen erhoben. Ebenfalls abweichend zu den Vorjahren werden die erledigten Verfahren zur Gewährung von vorläufigem Rechtsschutz gleichrangig zu den erledigten Hauptsacheverfahren in der jeweiligen Instanz mit erfasst. In der Folge sind die Ergebnisse nicht vollständig mit denen der Vorjahre vergleichbar.

Für Bayern liegen 2008 noch keine differenzierten Daten nach dem neuen Erhebungskatalog vor, weil die neue Statistik noch nicht flächendeckend durchgeführt werden konnte.

In den Übersichten 1 bis 5 konnten für das Berichtsjahr 2008 nur wenige bekannte Zahlen eingetragen werden.

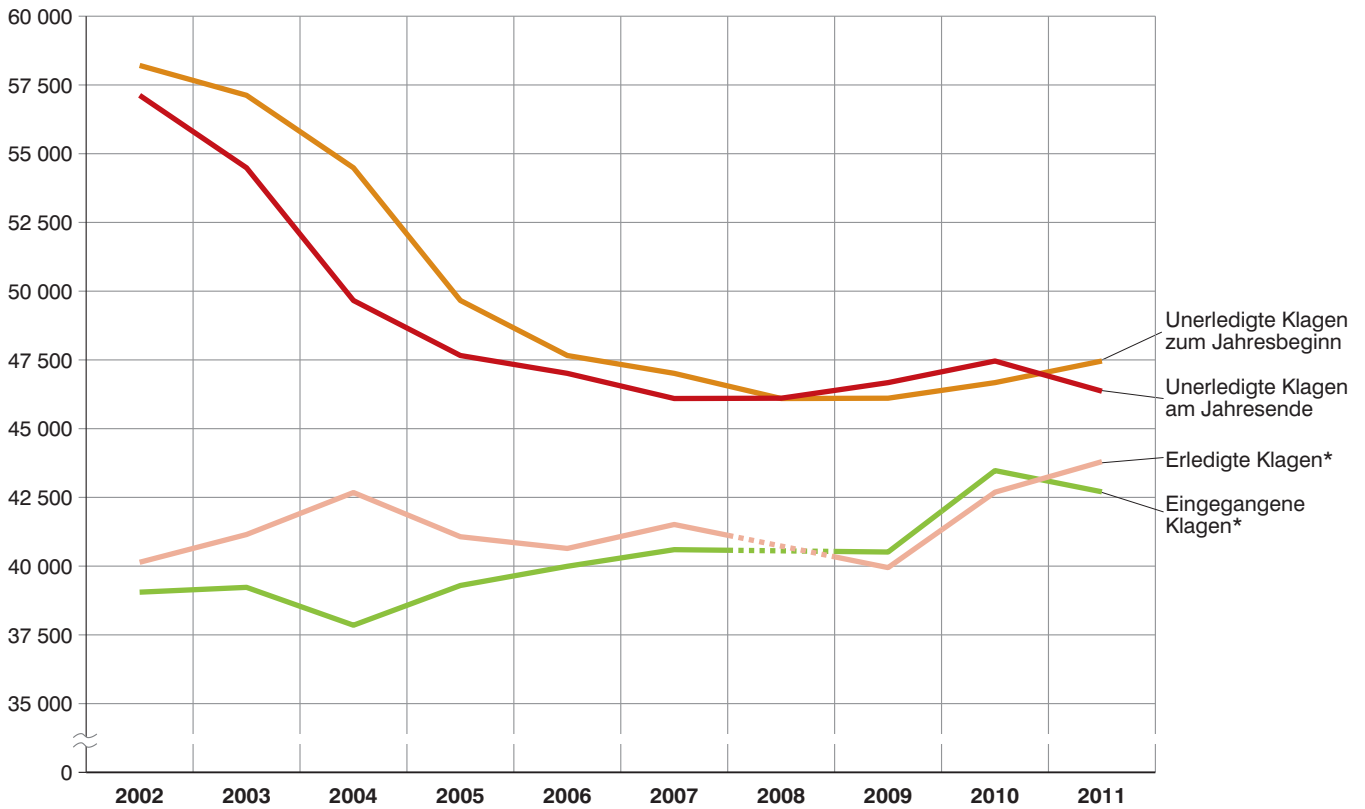
Der Statistische Bericht zur Statistik der Sozialgerichte erscheint ausschließlich in elektronischer Form. Er kann – in Form einer PDF-Datei oder einer XLS-Datei (Excel) – kostenlos aus dem Statistik-Shop des Statistischen Landesamtes unter

<http://www.statistik.bayern.de/veroeffentlichungen/index.php?themenbereich=3200>

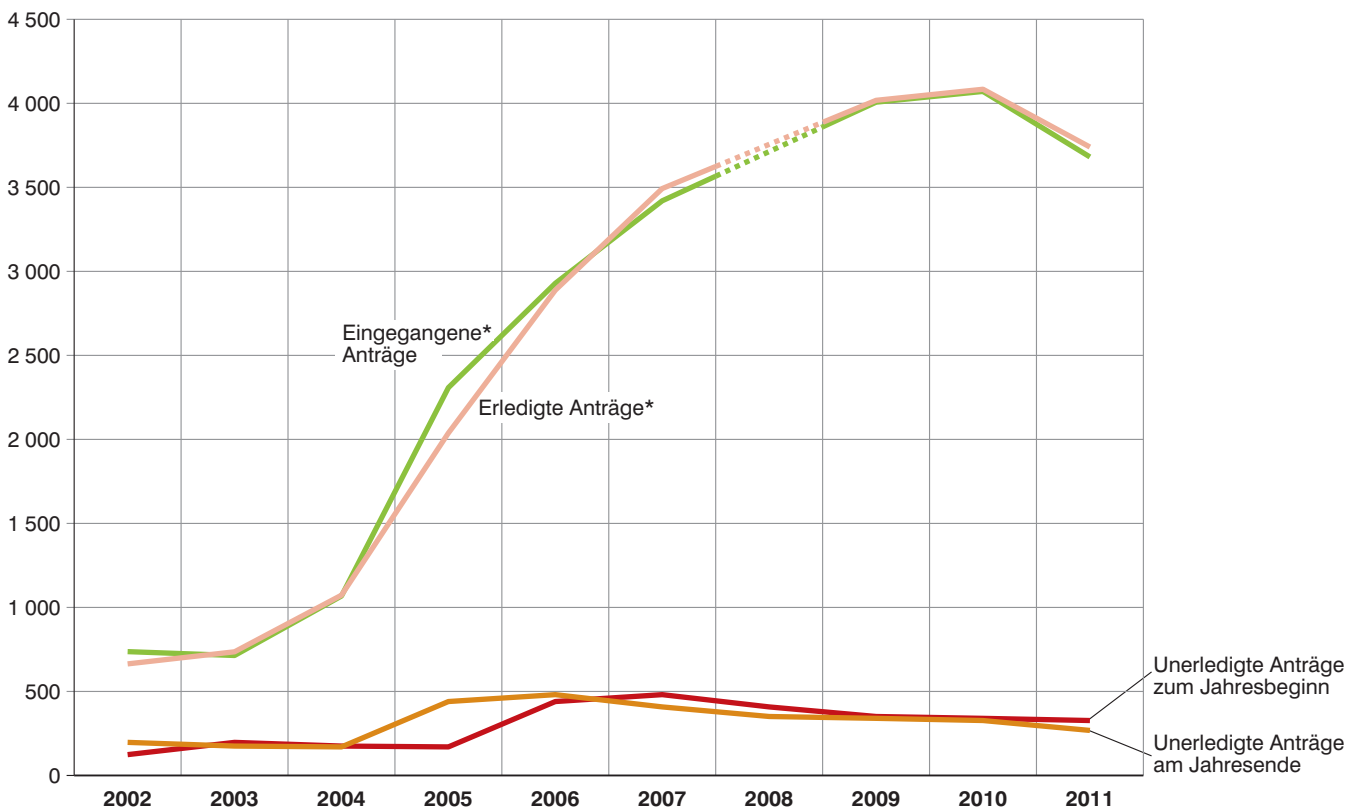
als „B6200C Tätigkeit der Sozialgerichte in Bayern“ heruntergeladen werden.

## Sozialgerichte in Bayern seit 2002

### Geschäftsentwicklung der Klageverfahren



### Geschäftsentwicklung der Verfahren in einstweiligen Rechtsschutz

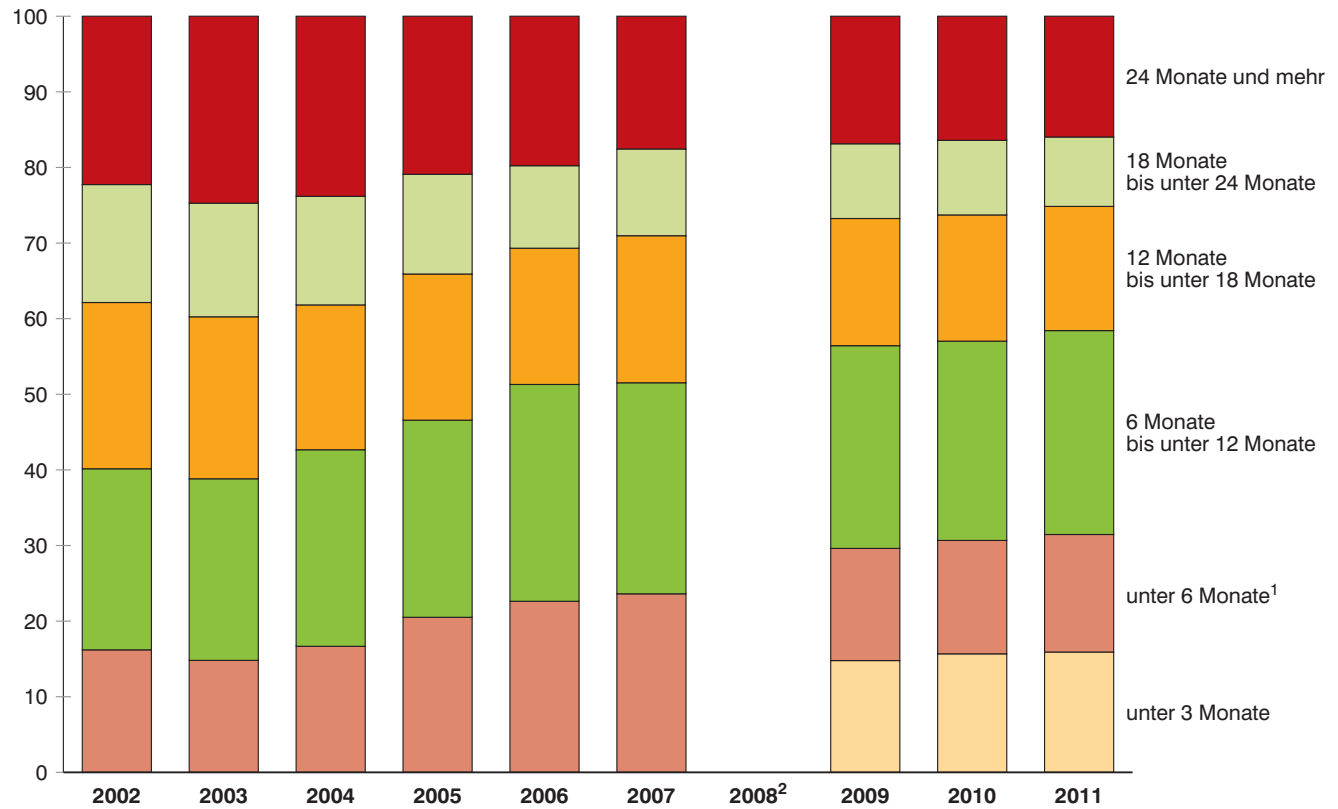


\* Die Werte von 2008 für die eingegangenen und erledigten Klagen sind errechnet. Es handelt sich um den Durchschnitt zwischen 2007 und 2009.

## Sozialgerichte in Bayern seit 2002

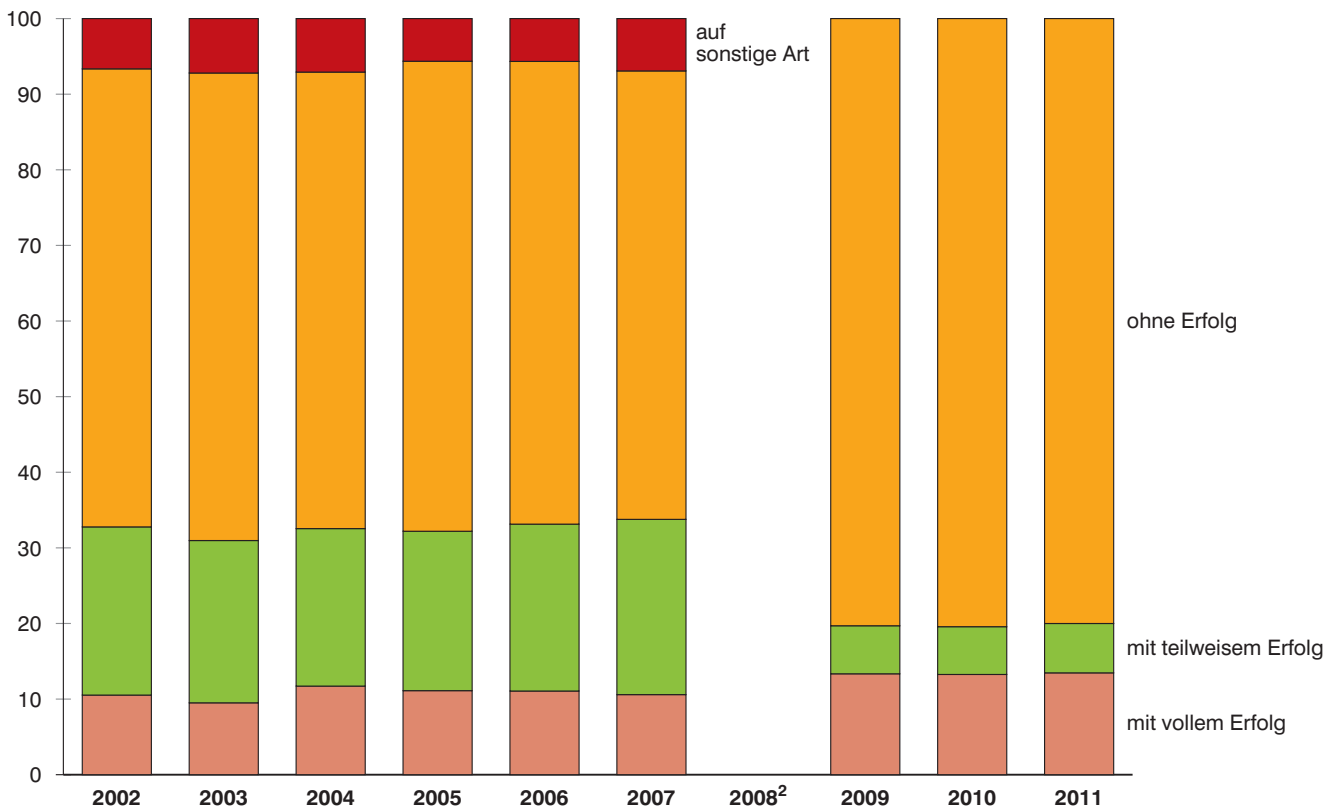
### Erledigte Klageverfahren nach Dauer

in Prozent



### Erledigte Klageverfahren nach Beteiligten und Erfolg, an denen Versicherte und Leistungsberechtigte beteiligt waren

in Prozent



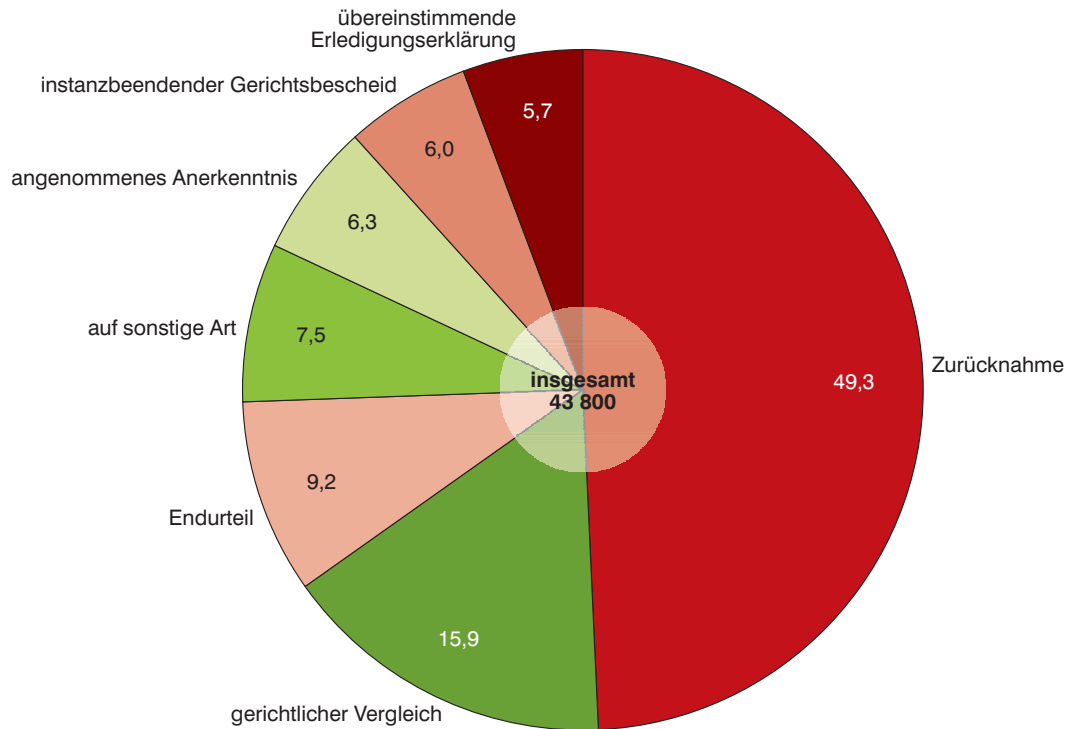
1 Ab dem Berichtsjahr 2009 werden andere Zeiträume ausgewertet, siehe Tabelle 1.4.2.

2 2008 keine Angaben vorhanden

## Sozialgerichte in Bayern 2011

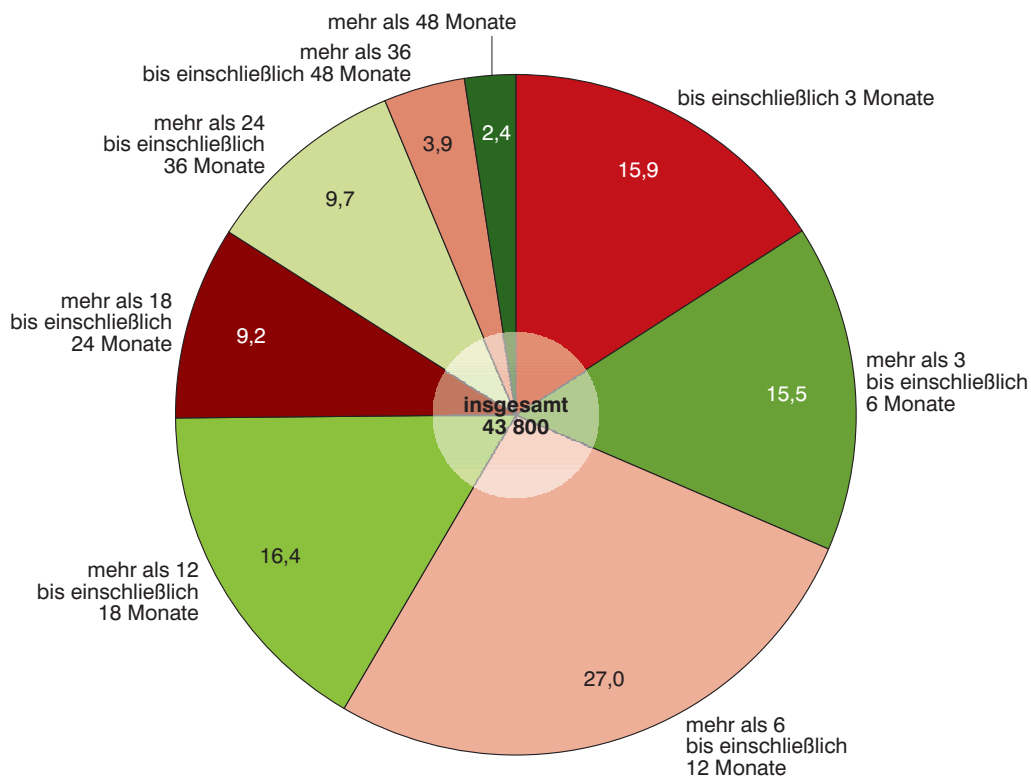
### Klageverfahren insgesamt nach Art der Erledigung

in Prozent



### Klageverfahren insgesamt nach Dauer der Anhängigkeit

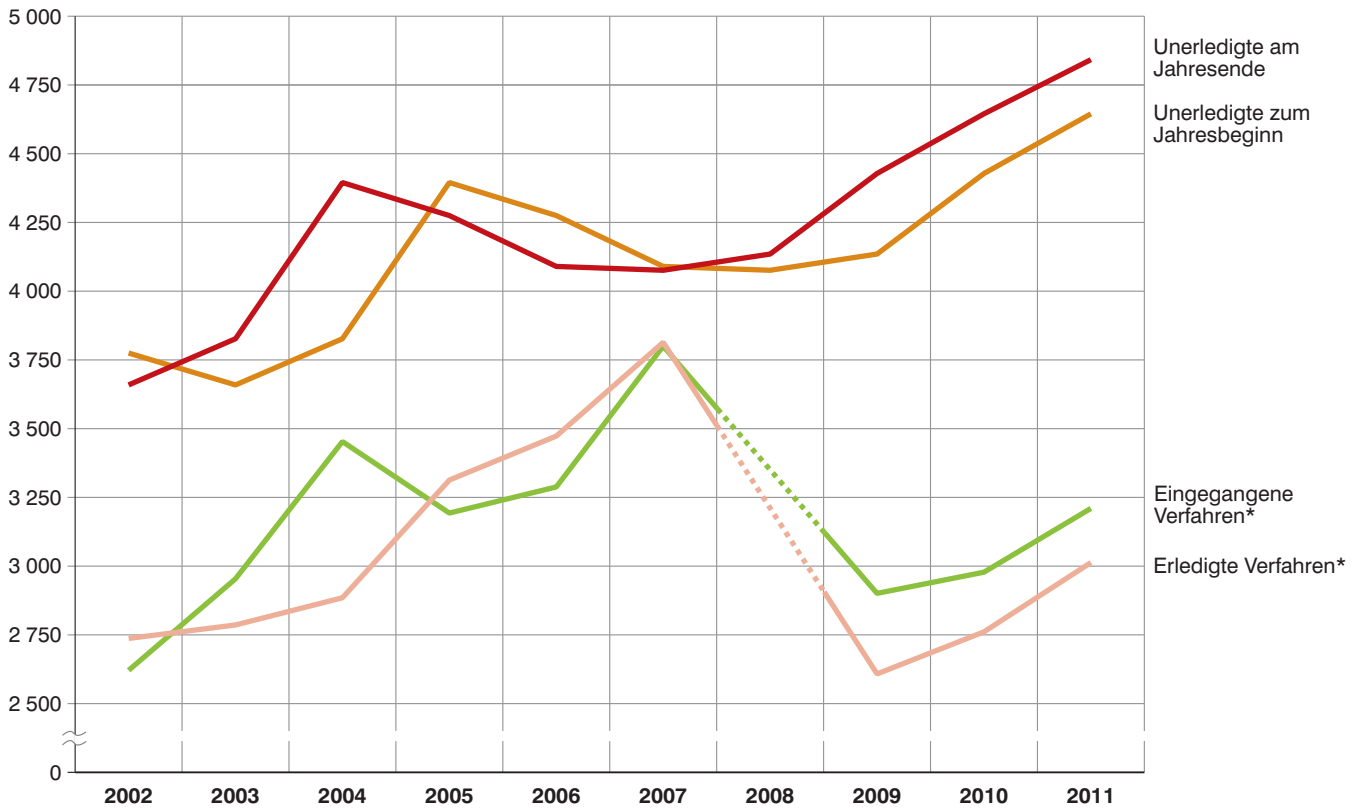
in Prozent





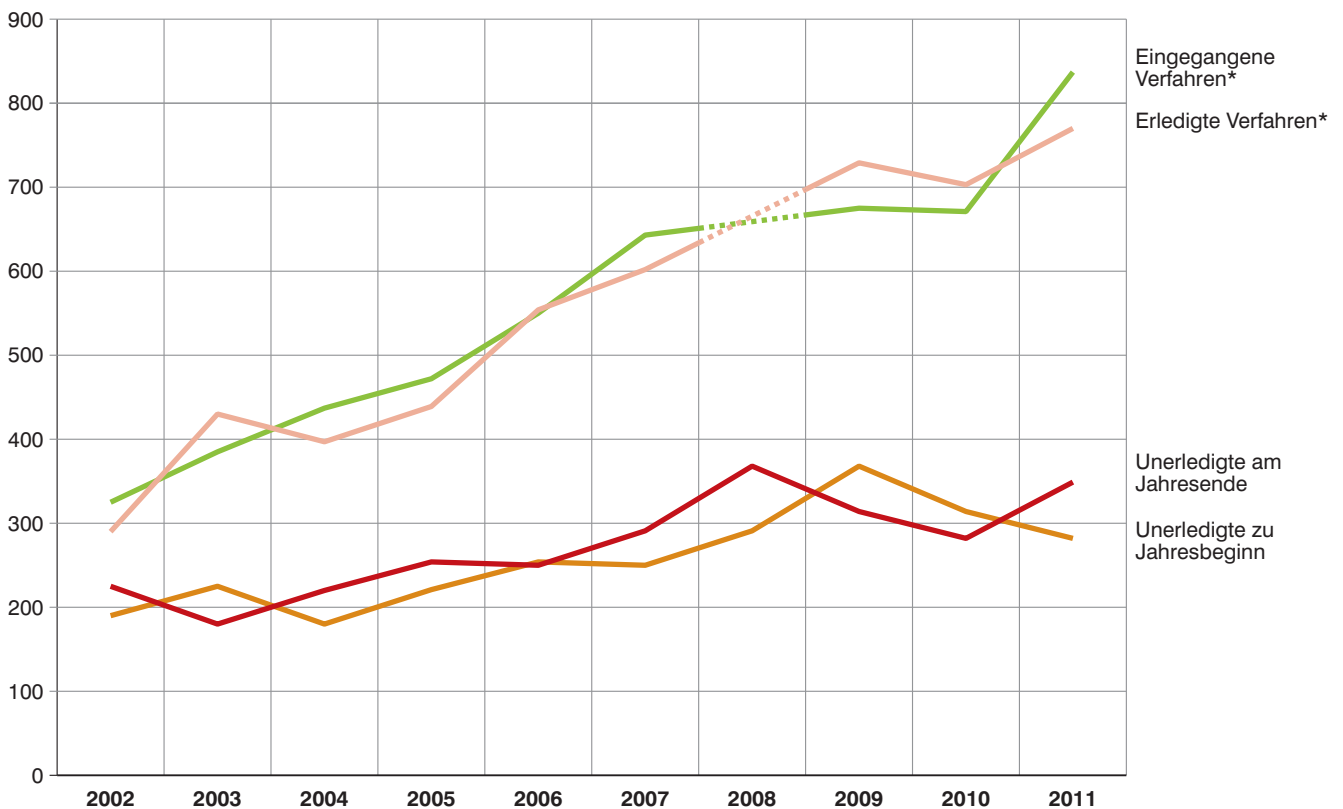
## Landessozialgericht in Bayern seit 2002

### Geschäftsentwicklung der Berufungsverfahren



### Geschäftsentwicklung der Beschwerdeverfahren

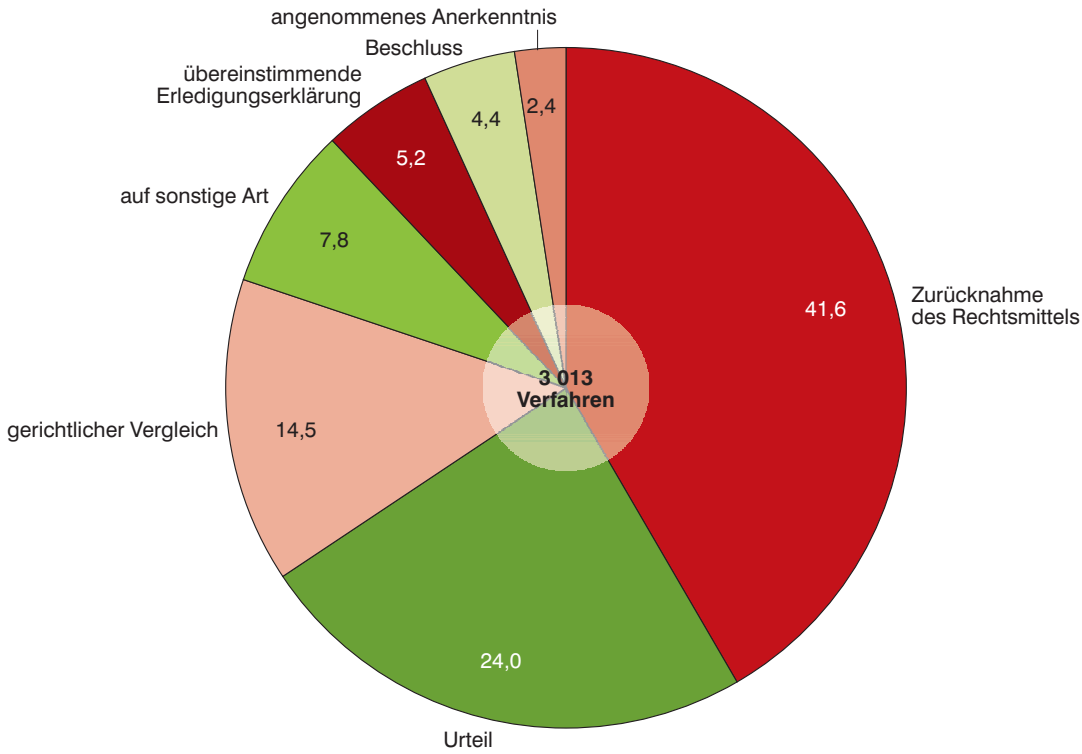
Nichtzulassungsbeschwerden und sonstige Beschwerdeverfahren



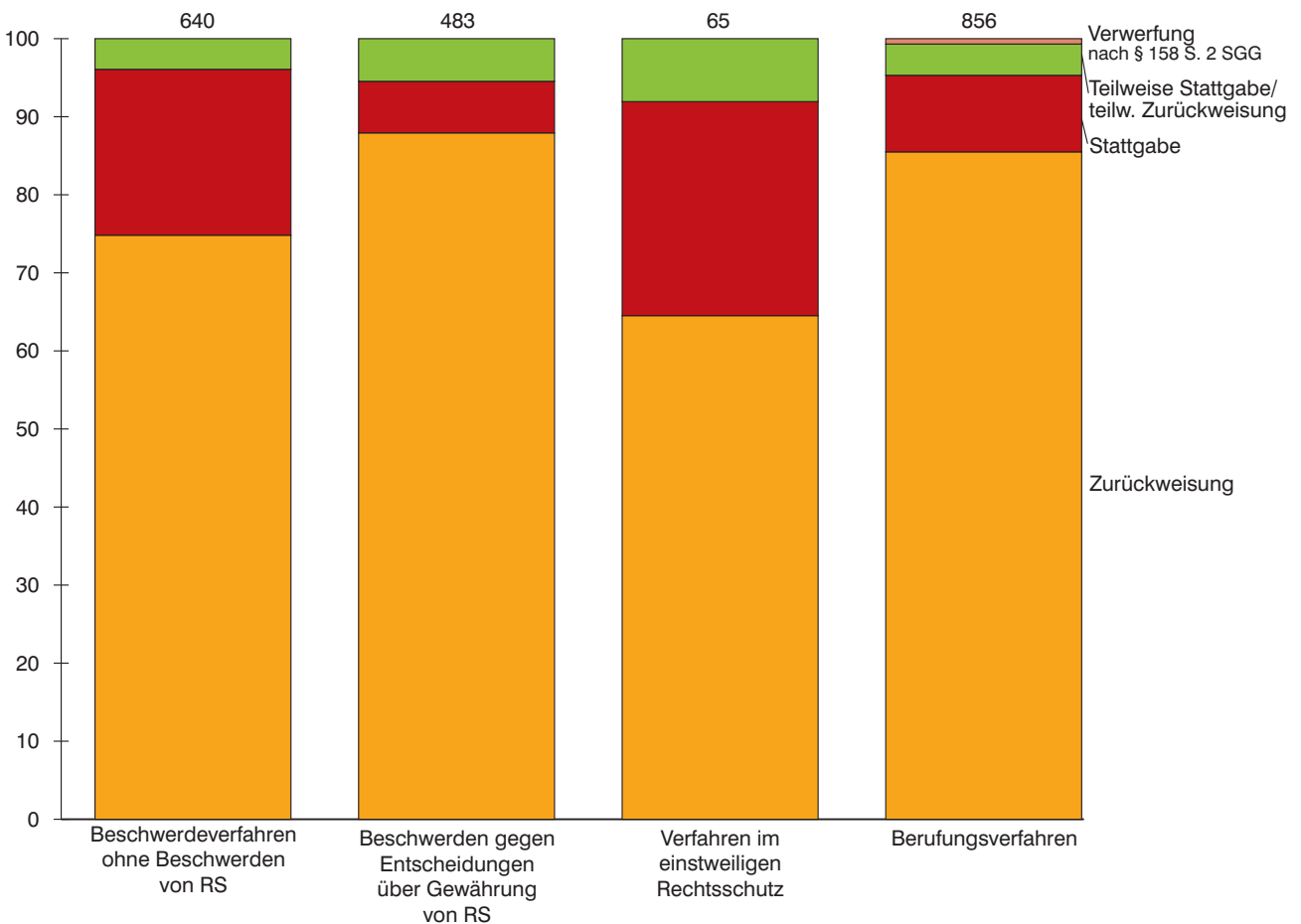
\* Die Werte von 2008 für die eingegangenen und erledigten Klagen sind errechnet. Es handelt sich um den Durchschnitt zwischen 2007 und 2009.

## Landessozialgericht in Bayern 2011

### Berufungsverfahren nach Art der Erledigung in Prozent



### Durch Urteil/Beschluss erledigte Verfahrensarten nach Ausgang des Verfahrens in Prozent



## Übersicht 1

## Verfahren vor den Sozialgerichten seit 2001: Klageverfahren

## Geschäftsentwicklung der Klageverfahren

Stand der Erledigung	2002	2003	2004	2005	2006	2007	2008	2009	2010	2011
Unerledigte Klagen zu Jahresbeginn ...	58 210	57 123	54 487	49 662	47 660	47 011	46 096	46 107	46 674	47 460
eingegangene Klagen .....	39 053	39 228	37 851	39 296	39 994	40 599	x	40 513	43 475	42 702
erledigte Klagen .....	40 140	41 150	42 677	41 069	40 643	41 514	x	39 946	42 689	43 800
Unerledigte Klagen am Jahresende ....	57 123	54 487	49 661	47 660	47 011	46 096	46 107	46 674	47 460	46 362

## Erledigte Klageverfahren nach Dauer

Dauer	2002	2003	2004	2005	2006	2007	2008	2009	2010	2011
unter 3 Monate .....	x	x	x	x	x	x	x	5 906	6 691	6 970
unter 6 Monate 1) .....	6 503	6 094	7 113	8 421	9 195	9 802	x	5 924	6 402	6 808
6 Monate bis unter 12 Monate .....	9 612	9 882	11 094	10 708	11 654	11 587	x	10 710	11 252	11 812
12 Monate bis unter 18 Monate .....	8 827	8 816	8 175	7 938	7 325	8 074	x	6 719	7 125	7 194
18 Monate bis unter 24 Monate .....	6 262	6 185	6 132	5 416	4 434	4 762	x	3 948	4 214	4 019
24 Monate und mehr .....	8 936	10 173	10 163	8 586	8 035	7 289	x	6 739	7 005	6 997
Durchschnittliche Dauer der Verfahren in Monaten .....	x	x	x	14,9	14,2	13,8	x	14,5	14,6	13,7

## Erledigte Klageverfahren nach Art der Erledigung

Art der Erledigung	2002	2003	2004	2005	2006	2007	2008	2009	2010	2011
Entscheidung .....	5 531	6 160	6 668	6 288	6 129	6 292	x	6 157	6 406	6 662
gerichtlicher Vergleich .....	5 716	5 490	5 499	5 401	5 446	5 750	x	6 046	6 644	6 973
übereinstimmende Erledigungs- erklärung .....	3 602	3 134	2 965	2 900	2 964	2 967	x	2 842	2 745	2 500
angenommenes Anerkenntnis .....	2 565	2 492	2 550	2 686	2 731	2 546	x	2 651	2 678	2 781
Zurücknahme .....	19 252	19 831	20 518	20 203	19 953	19 438	x	18 797	20 616	21 581
Verweisung an ein anderes Sozialgericht .....	382	433	449	519	412	515	x	376	401	349
Unterbrechung, Ruhen, Aussetzung oder Nichtbetrieb des Verfahrens .....	x	x	x	1 993	1 891	2 780	x	1 497	1 515	1 282
auf sonstige Art .....	3 092	3 610	4 028	1 079	1 117	1 226	x	1 580	1 684	1 672

## Übersicht 2

## Verfahren vor den Sozialgerichten in Bayern seit 2003: Klageverfahren

## Erledigte Klageverfahren nach Sachgebieten

lfd. Nr.	Sachgebiete	2004	2005	2006	2007	2008	2009	2010	2011
<b>Erledigte Verfahren insgesamt</b> .....		<b>42 677</b>	<b>41 298</b>	<b>40 849</b>	<b>41 783</b>	<b>x</b>	<b>39 946</b>	<b>42 689</b>	<b>43 800</b>
010	Krankenversicherung .....	3 578	4 385	4 350	3 957	x	3 447	3 745	3 795
020	Vertrags(zahn)arztangelegenheiten .....	3 438	1 842	1 601	1 944	x	1 334	1 250	1 143
030	Pflegeversicherung .....	991	849	912	980	x	1 053	1 249	1 189
040	Unfallversicherung .....	3 742	3 388	3 329	3 740	x	3 218	3 304	3 383
050	Rentenversicherung .....	14 363	13 195	12 366	11 741	x	11 410	11 739	11 998
	dav. für Arbeiter .....	8 646	x	x	x	x	x	x	x
	für Angestellte .....	5 717	x	x	x	x	x	x	x
	Knappschaftsversicherung .....	321	415	414	808	x	x	x	x
	Alterssicherung für Landwirte .....	425	366	276	332	x	x	x	x
060	Zusatz- und Sonderversorgung der neuen Bundesländer .....	x	x	x	x	x	6	12	7
070	Angelegenheiten der Bundesagentur für Arbeit .....	6 182	6 283	5 314	4 698	x	3 797	3 953	3 889
	Angelegenheiten nach dem SGB II u. § 6a BKG (Summe Sachgebiete 080 bis 082)	x	1 265	3 627	5 024	x	7 394	8 866	9 497
080	dav. Angelegenheiten nach dem SGB II und § 6a BKG .....	x	x	x	x	x	x	x	-
081	Angelegenheiten nach dem SGB II ...	x	x	x	x	x	x	x	9 344
082	Angelegenheiten nach § 6a BKG. ...	x	x	x	x	x	x	x	153
	Streitigkeiten nach dem SGB XII und nach dem Asylbewerberleistungsgesetz (Summe der Sachgebiete 090 bis 092) .....	x	438	832	740	x	950	1 092	1 233
090	dav. Streitigkeiten nach dem SGB XII und nach dem Asylbewerber- leistungsgesetz .....	x	438	832	740	x	-	-	-
091	Streitigkeiten nach dem SGB XII .....	x	x	x	x	x	923	1 021	1 167
092	Streitigkeiten nach dem Asyl- bewerberleistungsgesetz .....	x	x	x	x	x	27	71	66
	Versorgungs- und Entschädigungsrecht (Summe der Sachgebiete 100-102) .....	601	586	470	475	x	353	359	349
100	dav. Versorg.- u. Entschädigungsrecht .....	x	x	x	x	x	-	-	-
101	Soziales Entschädigungsrecht .....	x	x	x	x	x	308	293	299
102	Landesblindengeld .....	x	x	x	x	x	45	66	50
110	Verfahren zur Feststellung der Behinderung nach SGB IX .....	7 783	7 202	6 355	6 382	x	6 081	6 374	6 693
	Sonstiges (Summe der Sachgebiete 130-133) .....	1 253	1 084	1 003	962	x	903	746	624
130	dav. Sonstiges .....	217	173	265	380	x	171	126	107
131	Kindergeldrecht ohne § 6a BKG .....	111	126	140	172	x	90	90	94
132	Erziehungs- und Elterngeldrecht .....	925	785	598	410	x	517	366	423
133	Angelegenheiten nach § 6a BKG ...	x	x	x	x	x	125	164	x

## Übersicht 3

## Verfahren vor den Sozialgerichten seit 2002: Verfahren im einstweiligen Rechtsschutz

## Geschäftsentwicklung

Stand der Erledigung	2002	2003	2004	2005	2006	2007	2008	2009	2010	2011
Unerledigte Anträge zu Jahresbeginn ....	124	197	175	170	440	481	408	351	340	327
eingegangene Anträge .....	737	714	1 068	2 308	2 929	3 420	x	4 007	4 071	3 681
erledigte Anträge .....	664	736	1 073	2 038	2 888	3 493	x	4 018	4 084	3 740
Unerledigte Anträge am Jahresende .....	197	175	170	440	481	408	351	340	327	268

## Erledigte Beschlüsse und sonstiger Geschäftsanfall

Art des Geschäftsanfalls	2002	2003	2004	2005	2006	2007	2008	2009	2010	2011
<b>Beschlüsse</b>										
beschwerdefähige Beschlüsse .....	1 709	1 865	2 541	2 931	2 720	2 891	x	x	x	x
darunter										
Gegenstandswertfestsetzungen .....	568	530	945	996	869	858	x	x	x	x
Kostenentscheidungen .....	623	629	812	1 116	1 155	1 260	x	x	x	x
nicht beschwerdefähige Beschlüsse .....	485	546	711	718	505	579	x	x	x	x
<b>Sonstiger Geschäftsanfall</b>										
Eingegangene Amts- und Rechtshilfeersuchen .....	753	755	1 080	1 114	1 198	1 223	x	1 138	1 377	1 410
sonstige (SF-)Verfahren .....	x	x	x	x	x	x	x	282	96	236
Kostensachen .....	x	x	x	x	x	x	x	785	836	1 085

## Verfahren vor den Sozialgerichten seit 2002:

## Anträge auf Bewilligung von Prozesskostenhilfe in Klageverfahren und Verfahren im einstweiligen Rechtsschutz

Art des Geschäftsanfalls	2002	2003	2004	2005	2006	2007	2008	2009	2010	2011
Eingegangene Anträge auf Bewilli- gung von Prozesskostenhilfe .....	1 378	1 721	1 887	2 964	3 987	5 284	x	x	x	x
Erledigte Anträge auf Bewilligung von Prozesskostenhilfe .....	1 234	1 498	1 683	2 459	3 269	4 332	x	4 042	4 630	5 641
dav. im Klageverfahren .....	x	x	x	x	x	x	x	3 365	3 891	4 891
im einstweiligen Rechtsschutz .....	x	x	x	x	x	x	x	677	739	750
Von den erledigten Anträgen hatten Erfolg .....	613	801	882	1 265	1 657	2 382	x	3 128	3 518	4 211
dav. im Klageverfahren .....	x	x	x	x	x	x	x	2 713	3 092	3 801
im einstweiligen Rechtsschutz .....	x	x	x	x	x	x	x	415	426	410

## Übersicht 4

## Verfahren vor dem Landessozialgericht seit 2002

## Geschäftsentwicklung der Berufungsverfahren

Stand der Erledigung	2002	2003	2004	2005	2006	2007	2008	2009	2010	2011
Unerledigte zu Jahresbeginn ...	3 775	3 659	3 827	4 395	4 275	4 090	4 076	4 135	4 428	4 645
eingegangene Verfahren .....	2 621	2 954	3 453	3 193	3 288	3 800	x	2 901	2 978	3 210
erledigte Verfahren .....	2 737	2 786	2 885	3 313	3 473	3 814	x	2 608	2 761	3 013
Unerledigte am Jahresende .....	3 659	3 827	4 395	4 275	4 090	4 076	4 135	4 428	4 645	4 842

## Geschäftsentwicklung der Verfahren im einstweiligen Rechtsschutz

Stand der Erledigung	2002	2003	2004	2005	2006	2007	2008	2009	2010	2011
Unerledigte zu Jahresbeginn ...	34	33	31	27	36	24	47	23	22	16
eingegangene Verfahren .....	40	41	42	62	99	113	x	101	120	96
erledigte Verfahren .....	41	44	46	53	111	90	x	102	126	94
Unerledigte am Jahresende .....	33	30	27	36	24	47	23	22	16	18

## Geschäftsentwicklung der Verfahren in Beschwerden gegen Entscheidungen über die Gewährung von einstweiligem Rechtsschutz

Stand der Erledigung	2002	2003	2004	2005	2006	2007	2008	2009	2010	2011
Unerledigte zu Jahresbeginn ...	67	63	65	70	162	162	167	123	91	121
eingegangene Verfahren .....	172	193	282	426	564	636	x	538	671	557
erledigte Verfahren .....	176	191	277	334	560	631	x	570	641	579
Unerledigte am Jahresende .....	63	65	70	162	166	167	123	91	121	99

## Geschäftsentwicklung der Nichtzulassungs- und der sonstigen Beschwerden

Stand der Erledigung	2002	2003	2004	2005	2006	2007	2008	2009	2010	2011
Unerledigte zu Jahresbeginn ...	190	225	180	221	254	250	291	368	314	282
eingegangene Verfahren .....	325	385	437	472	550	643	x	675	671	837
erledigte Verfahren .....	290	430	397	439	554	602	x	729	703	770
Unerledigte am Jahresende .....	225	180	220	254	250	291	368	314	282	349

## Übersicht 5

## Verfahren vor dem Landessozialgericht in Bayern seit 2004

## Erledigte Berufungsverfahren nach Sachgebieten

lfd. Nr.	Sachgebiete	2004	2005	2006	2007	2008	2009	2010	2011
<b>Erledigte Verfahren insgesamt .....</b>		<b>2 885</b>	<b>3 313</b>	<b>3 473</b>	<b>3 814</b>	<b>x</b>	<b>2 608</b>	<b>2 761</b>	<b>3 013</b>
010	Krankenversicherung .....	268	234	360	468	x	316	246	322
020	Vertrags(zahn)arztangelegenheiten .....	373	714	295	639	x	95	84	91
030	Pflegeversicherung .....	77	22	70	66	x	51	38	60
040	Unfallversicherung .....	343	326	416	483	x	404	510	544
050	Rentenversicherung .....	1 008	1 013	983	937	x	891	846	935
	dav. für Arbeiter .....	723	x	x	x	x	x	x	x
	für Angestellte .....	285	x	x	x	x	x	x	x
	Knappschaftsversicherung .....	9	x	x	x	x	x	x	x
	Alterssicherung für Landwirte .....	31	36	40	46	x	x	x	x
060	Zusatz- und Sonderversorgung der neuen Bundesländer .....	x	x	x	x	x	-	-	1
070	Angelegenheiten der Bundesagentur für Arbeit .....	448	522	423	377	x	302	311	250
	Angelegenheiten nach dem SGB II u. § 6a BKG (Summe Sachgebiete 080 bis 082)	x	10	209	271	x	210	313	363
080	dav. Angelegenheiten nach dem SGB II und § 6a BKG .....	x	x	x	x	x	x	x	-
081	Angelegenheiten nach dem SGB II ..	x	x	x	x	x	x	x	353
082	Angelegenheiten nach § 6a BKG. .	x	x	x	x	x	x	x	10
	Streitigkeiten nach dem SGB XII und nach dem Asylbewerberleistungsgesetz (Summe der Sachgebiete 090 bis 092) .....	x	9	55	80	x	65	85	107
	dav. 090 Streitigkeiten nach dem SGB XII und nach dem Asylbewerberleistungsgesetz .....	x	9	55	80	x	-	-	-
	091 Streitigkeiten nach dem SGB XII .....	x	x	x	x	x	62	80	104
	092 Streitigkeiten nach dem Asylbewerberleistungsgesetz .....	x	x	x	x	x	3	5	3
	Versorgungs- und Entschädigungsrecht (Summe der Sachgebiete 100-102) .....	71	73	70	76	x	46	51	57
	dav. 100 Versorg.- u. Entschädigungsrecht ...	x	x	x	x	x	-	-	-
	101 Soziales Entschädigungsrecht .....	x	x	x	x	x	40	44	50
	102 Landesblindengeld .....	x	x	x	x	x	6	7	7
110	Verfahren zur Feststellung der Behinderung nach SGB IX .....	119	160	140	164	x	126	179	195
	Sonstiges (Summe der Sachgebiete 130-133) .....	138	194	412	207	x	102	98	88
	dav. 130 Sonstiges .....	3	1	1	64	x	6	2	-
	131 Kindergeldrecht ohne § 6a BKG ...	21	11	18	19	x	19	9	1
	132 Erziehungs- und Elterngeldrecht .....	114	182	393	124	x	73	81	87
	133 Angelegenheiten nach § 6a BKG ..	x	x	x	x	x	4	6	x

# Tabellenteil



## 1. Verfahren vor den Sozialgerichten in Bayern 2011

### 1.1 Geschäftsentwicklung der Klageverfahren

#### 1.1.1 Geschäftsentwicklung mit Vergleich zum Vorjahr

Lfd. Nr.	Stand der Erledigung	2010	2011	Veränderung zum Vorjahr	
		Anzahl		Anzahl	%
1	Unerledigte Verfahren zu Beginn des Berichtszeitraumes 1) .....	46 674	47 460	786	1,7
2	Neuzugänge 2) .....	43 475	42 702	- 773	- 1,8
3	Erledigte Verfahren 2) .....	42 689	43 800	1 111	2,6
4	Unerledigte Verfahren am Ende des Berichtszeitraumes 3) .....	47 460	46 362	-1 098	- 2,3

#### 1.1.2 Geschäftsentwicklung nach Gerichten

Kennzahl	Sozialgericht	Unerledigte Verfahren zu Jahresbeginn 1)	Neuzugänge 2)	Erledigte Verfahren 2)	Unerledigte Verfahren am Jahresende 3)
6100	Augsburg .....	3 907	5 001	5 025	3 883
6200	Bayreuth .....	5 728	4 520	5 186	5 062
6300	Landshut .....	5 134	4 520	4 398	5 256
6400	München .....	18 069	13 690	13 802	17 957
6500	Nürnberg .....	5 955	5 616	5 943	5 628
6600	Regensburg .....	4 332	4 586	4 386	4 532
6700	Würzburg .....	4 335	4 769	5 060	4 044
	<b>Bayern insgesamt</b>	<b>47 460</b>	<b>42 702</b>	<b>43 800</b>	<b>46 362</b>

1) Einschließlich Bestandsbereinigung. - 2) Ohne Abgaben innerhalb des Gerichts. - 3) Einschließlich Bestandsbereinigung innerhalb des Berichtsjahres.

## 1. Verfahren vor den Sozialgerichten in Bayern 2011

## 1.2 Erledigte Klageverfahren

## 1.2.1 Art des Verfahrens, Art der Erledigung, Ausgang des Verfahrens nach Gerichten

Verfahren	insgesamt	Sozialgerichte						
		Augsburg	Bayreuth	Lands- hut	Mün- chen	Nürn- berg	Regens- burg	Würz- burg
<b>Erledigte Verfahren insgesamt .....</b>	<b>43 800</b>	<b>5 025</b>	<b>5 186</b>	<b>4 398</b>	<b>13 802</b>	<b>5 943</b>	<b>4 386</b>	<b>5 060</b>
<b>A. Art des Verfahrens</b>								
a) nach der Art								
dav. Klagen .....	43 784	5 019	5 186	4 398	13 802	5 938	4 384	5 057
Anträge auf Bewilligung von Prozesskostenhilfe .....	16	6	-	-	-	5	2	3
b) Kläger oder Antragsteller								
Die erledigten Verfahren wurden einge- reicht durch								
Versicherte oder Leistungsberechtigte .....	42 131	5 014	5 170	4 367	12 440	5 789	4 384	4 967
Vertragsärzte oder Vertragszahnärzte .....	1 059	-	-	-	1 024	35	-	-
Behörden, Körperschaften oder Anstalten des öffentlichen Rechts .....	292	10	10	24	147	93	1	7
Sonstige .....	318	1	6	7	191	26	1	86
<b>B. Art der Erledigung</b>								
Endurteil .....	4 048	594	83	447	1 265	665	431	563
dav. Endurteil mit zugelassener Berufung ...	317	12	-	43	15	135	30	82
Endurteil mit zugelassener Revision ....	6	-	-	1	3	2	-	-
sonstiges Endurteil .....	3 725	582	83	403	1 247	528	401	481
instanzbeendender Gerichtsbescheid .....	2 614	523	327	155	972	128	310	199
gerichtlicher Vergleich .....	6 973	398	1 126	930	1 702	778	993	1 046
übereinstimmende Erledigungserklärung .....	2 500	406	144	165	850	487	220	228
angenommenes Anerkenntnis .....	2 781	396	340	271	875	442	208	249
Zurücknahme .....	21 581	2 409	2 843	2 121	6 947	2 936	1 841	2 484
Verweisung an ein anderes Sozialgericht .....	349	43	52	33	93	44	43	41
Verweisung an ein Gericht einer anderen Gerichtsbarkeit .....	146	12	19	22	45	28	12	8
Verbindung mit einer anderen Sache .....	977	73	39	72	333	263	134	63
Unterbrechung, Ruhen oder Aussetzung .....	1 282	134	122	80	595	138	85	128
auf sonstige Art .....	549	37	91	102	125	34	109	51
<b>C. Ausgang des Verfahrens</b>								
Die durch Urteil oder Gerichtsbescheid erledigten Verfahren, an denen Versicherte oder Leistungsberechtigte beteiligt waren, .....								
endeten mit	6 526	1 116	410	602	2 127	790	740	741
Obsiegen .....	879	109	50	78	330	141	95	76
teilweisem Obsiegen/Unterliegen .....	426	72	33	41	128	45	61	46
Unterliegen .....	5 221	935	327	483	1 669	604	584	619

## 1. Verfahren vor den Sozialgerichten in Bayern 2011

## 1.2 Erledigte Klageverfahren

## 1.2.2 Dauer der Anhängigkeit

Verfahrensdauer	es waren anhängig					
	erledigte Verfahren insgesamt		durch Urteil erledigte Verfahren		durch Gerichtsbescheid erledigte Verfahren	
	Anzahl	Anteil in %	Anzahl	Anteil in %	Anzahl	Anteil in %
<b>Von den erledigten Verfahren insgesamt waren anhängig .....</b>	<b>43 800</b>	<b>100</b>	<b>4 048</b>	<b>100</b>	<b>2 614</b>	<b>100</b>
bis einschl. 3 Monate .....	6 970	15,9	190	4,7	247	9,4
mehr als 3 bis einschl. 6 Monate .....	6 808	15,5	390	9,6	346	13,2
mehr als 6 bis einschl. 12 Monate .....	11 812	27,0	807	19,9	634	24,3
mehr als 12 bis einschl. 18 Monate .....	7 194	16,4	855	21,1	481	18,4
mehr als 18 bis einschl. 24 Monate .....	4 019	9,2	628	15,5	311	11,9
mehr als 24 bis einschl. 36 Monate .....	4 245	9,7	683	16,9	329	12,6
mehr als 36 bis einschl. 48 Monate .....	1 692	3,9	343	8,5	158	6,0
mehr als 48 Monate .....	1 060	2,4	152	3,8	108	4,1
Durchschnittliche Dauer je Verfahren in Monaten .....	13,7	x	19,4	x	17,0	x

## 1. Verfahren vor den Sozialgerichten in Bayern 2011

## 1.2 Erledigte Klageverfahren

## 1.2.3 Sachgebiete nach Gerichten

Verfahren	insgesamt	Sozialgerichte						
		Augsburg	Bayreuth	Lands- hut	München	Nürnberg	Regens- burg	Würz- burg
<b>Erledigte Verfahren insgesamt .....</b>	<b>43 800</b>	<b>5 025</b>	<b>5 186</b>	<b>4 398</b>	<b>13 802</b>	<b>5 943</b>	<b>4 386</b>	<b>5 060</b>
010 Krankenversicherung .....	3 795	403	493	351	1 278	412	382	476
020 Vertrags(zahn)arztangelegenheiten .....	1 143	-	-	-	1 106	37	-	-
030 Pflegeversicherung .....	1 189	86	142	149	398	225	100	89
040 Unfallversicherung .....	3 383	463	334	419	989	361	349	468
050 Rentenversicherung .....	11 998	1 440	1 328	1 369	3 543	1 642	1 237	1 439
060 Zusatz- und Sonderversorgung der neuen Bundesländer .....	7	1	1	2	-	-	1	2
070 Angelegenheiten der Bundes- agentur für Arbeit .....	3 889	479	371	280	1 530	617	281	331
Angelegenheiten nach dem SGB II und § 6a BKGG (Summe Sachgebiete 080 bis 082) ..	9 497	1 204	1 702	783	2 674	1 500	859	775
080 Angelegenheiten nach dem SGB II und § 6a BKGG .....	-	-	-	-	-	-	-	-
081 Angelegenheiten nach dem SGB II ...	9 344	1 163	1 691	763	2 642	1 483	843	759
082 Angelegenheiten nach § 6a BKGG. ...	153	41	11	20	32	17	16	16
Streitigkeiten nach dem SGB XII und nach dem Asylbewerberleistungsgesetz (Summe der Sachgebiete 090 bis 092) .....	1 233	143	166	71	503	176	73	101
090 Streitigkeiten nach dem SGB XII und nach dem Asylbewerber- leistungsgesetz .....	-	-	-	-	-	-	-	-
091 Streitigkeiten nach dem SGB XII .....	1 167	137	155	68	489	159	71	88
092 Streitigkeiten nach dem Asyl- bewerberleistungsgesetz .....	66	6	11	3	14	17	2	13
Versorgungs- und Entschädigungsrecht (Summe der Sachgebiete 100-102) .....	349	59	49	38	93	33	29	48
100 Versorg.- u. Entschädigungsrecht .....	-	-	-	-	-	-	-	-
101 Soziales Entschädigungsrecht .....	299	51	43	34	81	27	22	41
102 Landesblindengeld .....	50	8	6	4	12	6	7	7
110 Verfahren zur Feststellung der Behinderung nach SGB IX .....	6 693	676	537	900	1 468	814	1 009	1 289
Sonstiges (Summe der Sachgebiete 130-133) .....	624	71	63	36	220	126	66	42
130 Sonstiges .....	107	12	24	15	19	6	26	5
131 Kindergeldrecht ohne § 6a BKGG .....	94	2	2	-	13	62	13	2
132 Erziehungs- und Elterngeldrecht .....	423	57	37	21	188	58	27	35

## 1. Verfahren vor den Sozialgerichten in Bayern 2011

### 1.3 Geschäftsentwicklung der Verfahren zur Gewährung von einstweiligem Rechtsschutz

#### 1.3.1 Geschäftsentwicklung mit Vergleich zum Vorjahr

Lfd. Nr.	Stand der Erledigung	2010	2011	Veränderung zum Vorjahr	
		Anzahl		Anzahl	%
1	Unerledigte Verfahren zu Beginn des Berichtszeitraumes 1) .....	340	327	- 13	- 3,8
2	Neuzugänge 2) .....	4 071	3 681	- 390	- 9,6
3	Erledigte Verfahren 2) .....	4 084	3 740	- 344	- 8,4
4	Unerledigte Verfahren am Ende des Berichtszeitraumes 3) .....	327	268	- 59	- 18,0

#### 1.3.2 Geschäftsentwicklung nach Gerichten

Kennzahl	Sozialgericht	Unerledigte Verfahren zu Jahresbeginn 1)	Neuzugänge 2)	Erledigte Verfahren 2)	Unerledigte Verfahren am Jahresende 3)
6100	Augsburg .....	35	449	461	23
6200	Bayreuth .....	28	361	352	37
6300	Landshut .....	33	263	279	17
6400	München .....	128	1 403	1 416	115
6500	Nürnberg .....	70	580	608	42
6600	Regensburg .....	23	308	317	14
6700	Würzburg .....	10	317	307	20
	<b>Bayern insgesamt</b>	<b>327</b>	<b>3 681</b>	<b>3 740</b>	<b>268</b>

1) Einschließlich Bestandsbereinigung. - 2) Ohne Abgaben innerhalb des Gerichts. - 3) Einschließlich Bestandsbereinigung innerhalb des Berichtsjahres.

## 1. Verfahren vor den Sozialgerichten in Bayern 2011

## 1.4 Erledigte Verfahren zur Gewährung von einstweiligem Rechtsschutz

## 1.4.1 Art des Verfahrens, Art der Erledigung, Ausgang des Verfahrens nach Gerichten

Verfahren	insgesamt	Sozialgerichte						
		Augsburg	Bayreuth	Lands-hut	Mün-chen	Nürn-berg	Regens-burg	Würz-burg
<b>Erledigte Verfahren insgesamt .....</b>	<b>3 740</b>	<b>461</b>	<b>352</b>	<b>279</b>	<b>1 416</b>	<b>608</b>	<b>317</b>	<b>307</b>
<b>A. Art des Verfahrens</b>								
a) nach der Art								
dav. Anträge auf Gewährung von einstweiligem Rechtsschutz .....	3 740	461	352	279	1 416	608	317	307
Anträge auf Bewilligung von Prozesskostenhilfe .....	-	-	-	-	-	-	-	-
b) Kläger oder Antragsteller								
Die erledigten Verfahren wurden eingereicht durch								
Versicherte oder Leistungsberechtigte .....	3 645	461	351	277	1 345	592	317	302
Vertragsärzte oder Vertragszahnärzte .....	51	-	-	-	46	5	-	-
Behörden, Körperschaften oder Anstalten des öffentlichen Rechts .....	15	-	-	-	11	3	-	1
Sonstige .....	29	-	1	2	14	8	-	4
<b>B. Art der Erledigung</b>								
Beschluss .....	1 866	219	98	144	789	271	188	157
gerichtlicher Vergleich .....	222	15	78	9	72	25	2	21
übereinstimmende Erledigungserklärung .....	161	13	15	1	47	62	19	4
angenommenes Anerkenntnis .....	128	25	12	10	27	41	6	7
Zurücknahme .....	1 233	183	127	100	442	183	87	111
Verweisung an ein anderes Sozialgericht .....	28	2	5	2	9	5	4	1
Verweisung an ein Gericht einer anderen Gerichtsbarkeit .....	33	-	8	3	12	7	1	2
Verbindung mit einer anderen Sache .....	30	1	4	5	3	12	4	1
Unterbrechung, Ruhen oder Aussetzung .....	5	-	1	-	3	1	-	-
auf sonstige Art .....	34	3	4	5	12	1	6	3
<b>C. Ausgang des Verfahrens</b>								
Die durch Beschluss erledigten Verfahren, an denen Versicherte oder Leistungsberechtigte beteiligt waren, .....	1 844	219	98	144	774	267	188	154
endeten mit								
Obsiegen .....	180	4	5	23	81	37	18	12
teilweisem Obsiegen/Unterliegen .....	173	16	6	4	103	25	7	12
Unterliegen .....	1 491	199	87	117	590	205	163	130

## 1. Verfahren vor den Sozialgerichten in Bayern 2011

## 1.4 Erledigte Verfahren zur Gewährung von einstweiligem Rechtsschutz

## 1.4.2 Dauer der Anhängigkeit

Verfahrensdauer	es waren anhängig			
	erledigte Verfahren insgesamt		durch Beschluss erledigte Verfahren	
	Anzahl	Anteil in %	Anzahl	Anteil in %
<b>Von den erledigten Verfahren insgesamt waren anhängig .....</b>	<b>3 740</b>	<b>100</b>	<b>1 866</b>	<b>100</b>
bis einschließlich 1 Monat .....	2 376	63,5	1 232	66,0
mehr als 1 bis einschließlich 2 Monate .....	950	25,4	442	23,7
mehr als 2 bis einschließlich 3 Monate .....	217	5,8	100	5,4
mehr als 3 bis einschließlich 6 Monate .....	148	4,0	66	3,5
mehr als 6 bis einschließlich 12 Monate .....	39	1,0	19	1,0
mehr als 12 Monate .....	10	0,3	7	0,4
Durchschnittliche Dauer je Verfahren in Monaten .....	1,2	x	1,2	x

## 1. Verfahren vor den Sozialgerichten in Bayern 2011

## 1.4 Erledigte Verfahren zur Gewährung von einstweiligem Rechtsschutz

## 1.4.3 Sachgebiete nach Gerichten

Sachgebiet	ins- gesamt	Sozialgerichte						
		Augs- burg	Bay- reuth	Lands- hut	Mün- chen	Nürn- berg	Regens- burg	Würz- burg
<b>Erledigte Verfahren insgesamt .....</b>	<b>3 740</b>	<b>461</b>	<b>352</b>	<b>279</b>	<b>1 416</b>	<b>608</b>	<b>317</b>	<b>307</b>
010 Krankenversicherung .....	437	48	51	29	147	70	41	51
020 Vertrags(zahn)arztangelegenheiten .....	59	-	-	-	54	5	-	-
030 Pflegeversicherung .....	33	4	2	2	14	4	5	2
040 Unfallversicherung .....	50	3	7	6	20	3	7	4
050 Rentenversicherung .....	254	30	19	32	99	33	17	24
060 Zusatz- und Sonderversorgung der neuen Bundesländer .....	-	-	-	-	-	-	-	-
070 Angelegenheiten der Bundes- agentur für Arbeit .....	156	23	8	12	55	29	17	12
Angelegenheiten nach dem SGB II und § 6a BKG (Summe Sachgebiete 080 bis 082) ..	2 323	314	223	181	825	388	193	199
080 Angelegenheiten nach dem SGB II und § 6a BKG .....	-	-	-	-	-	-	-	-
081 Angelegenheiten nach dem SGB II ...	2 315	311	222	180	823	388	193	198
082 Angelegenheiten nach § 6a BKG. ...	8	3	1	1	2	-	-	1
Streitigkeiten nach dem SGB XII und nach dem Asylbewerberleistungsgesetz (Summe der Sachgebiete 090 bis 092) .....	375	37	31	13	186	64	31	13
dav. 090 Streitigkeiten nach dem SGB XII und nach dem Asylbewerber- leistungsgesetz .....	-	-	-	-	-	-	-	-
091 Streitigkeiten nach dem SGB XII .....	364	36	29	13	182	62	29	13
092 Streitigkeiten nach dem Asyl- bewerberleistungsgesetz .....	11	1	2	-	4	2	2	-
Versorgungs- und Entschädigungsrecht (Summe der Sachgebiete 100-102) .....	2	-	-	1	1	-	-	-
dav. 100 Versorg.- u. Entschädigungsrecht .....	-	-	-	-	-	-	-	-
101 Soziales Entschädigungsrecht .....	2	-	-	1	1	-	-	-
102 Landesblindengeld .....	-	-	-	-	-	-	-	-
110 Verfahren zur Feststellung der Behinderung nach SGB IX .....	8	2	1	-	2	1	2	-
Sonstiges (Summe der Sachgebiete 130-133) .....	43	-	10	3	13	11	4	2
dav. 130 Sonstiges .....	24	-	10	2	4	3	4	1
131 Kindergeldrecht ohne § 6a BKG .....	13	-	-	1	3	8	-	1
132 Erziehungs- und Elterngeldrecht .....	6	-	-	-	6	-	-	-



## 2. Verfahren vor dem Landessozialgericht in Bayern 2011

### 2.1 Geschäftsentwicklung aller Verfahrensarten mit Vergleich zum Vorjahreszeitraum

Verfahrensart	Unerledigte Verfahren zu Beginn des Berichtszeitraums	Zugänge	Erledigte Verfahren	Unerledigte Verfahren am Ende des Berichtszeitraums	Durchschnittliche Dauer je Verfahren in Monaten.	Veränderung gegenüber dem Vergleichszeitraum des Vorjahres				
						Zugänge		Erledigte		
						absolut	in %	absolut	in %	
<b>Berufungsverfahren</b>										
	4 645	3 210	3 013	4 842	18,3	232	7,8	252	9,1	
<b>Verfahren im einstweiligen Rechtsschutz</b>										
	16	96	94	18	1,8	- 24	-20,0	- 32	-25,4	
<b>Beschwerden gegen Entscheidungen über die Gewährung von einstweiligem Rechtsschutz</b>										
	121	557	579	99	2,0	- 114	-17,0	- 62	-9,7	
<b>Beschwerdeverfahren ohne Beschwerden gegen Entscheidungen über die Gewährung von einstweiligem Rechtsschutz</b>										
	282	837	770	349	3,9	166	24,7	67	9,5	
<b>Erstinstanzliche Klageverfahren</b>										
	16	15	10	21	10,5	0	0,0	2	25,0	
<b>Verfahren zur Gewährung von einstweiligem Rechtsschutz gem. § 29 SGG</b>										
	3	8	6	5	2,2	- 3	-27,3	- 2	-25,0	

## 2. Verfahren vor dem Landessozialgericht in Bayern 2011

### 2.2 Erledigte Verfahren nach Art des Verfahrens, Art der Erledigung, Ausgang des Verfahrens

Verfahren	Berufungsverfahren	Verfahren im einstweiligen Rechtsschutz	Beschwerden gegen Entsch. ü. Gewährung von RS	Beschwerdeverfahren ohne Beschw. von RS	erstinstanzliche Klageverfahren	einstweiliger Rechtsschutz § 29 SGG
<b>Erledigte Verfahren insgesamt .....</b>	<b>3 013</b>	<b>94</b>	<b>579</b>	<b>770</b>	<b>10</b>	<b>6</b>
<b>A. Rechtsmittelführer oder Antragsteller</b>						
Die erledigten Verfahren wurden eingereicht						
durch Kläger der 1. Instanz/Kläger .....	2 832	73	555	757	10	6
dav. Versicherte oder Leistungsberechtigte ..	2 606	63	522	725	6	6
Vertragsärzte oder Vertragszahnärzte ..	72	1	13	13	-	-
Behörden, Körperschaften oder Anstalten des öffentlichen Rechts .....	63	9	1	5	3	-
Sonstige .....	91	-	19	14	1	-
durch Beklagte 1. Instanz .....	181	21	24	13	x	x
dav. Versicherte oder Leistungsberechtigte ..	-	1	1	-	x	x
Vertragsärzte oder Vertragszahnärzte ..	1	-	-	-	x	x
Behörden, Körperschaften oder Anstalten des öffentlichen Rechts .....	180	20	23	13	x	x
Sonstige .....	-	-	-	-	x	x
Beigeladener .....	-	-	-	-	x	x
<b>B. Art der Erledigung</b>						
Urteil .....	724	x	x	x	3	x
dav. Urteil mit zugelassener Revision .....	32	x	x	x	-	x
Urteil mit nicht zugelassener Revision/ sonstiges Endurteil .....	692	x	x	x	3	x
Beschluss .....	132	65	483	640	x	2
gerichtlicher Vergleich .....	437	1	8	2	-	-
übereinstimmende Erledigungserklärung .....	158	2	10	1	-	-
angenommenes Anerkenntnis .....	73	-	-	-	-	-
Zurücknahme des Rechtsmittels .....	1 254	12	72	96	x	2
Zurücknahme der Klage/des Antrags .....	68	9	-	2	4	1
Verweisung an ein anderes Gericht .....	-	3	-	-	2	1
Verbindung mit einer anderen Sache .....	37	-	2	12	-	-
Unterbrechung, Ruhen oder Aussetzung .....	111	-	1	5	1	-
auf sonstige Art .....	19	2	3	12	-	-
<b>C. Ausgang des Verfahrens</b>						
Die durch Urteil oder Beschluss erledigten						
Verfahren .....	856	65	483	640	x	x
endeten mit						
dav. Stattgabe .....	72	17	29	119	x	x
teilw. Stattgabe/teilw. Zurückweisung ....	33	5	24	22	x	x
Zurückweisung .....	714	40	386	419	x	x
Verwerfung nach § 158 S. 2 SGG .....	37	3	44	80	x	x
Die durch Urteil oder Beschluss erledigten						
Verfahren, an denen Versicherte oder Leistungsberechtigte beteiligt waren, .....	796	64	452	618	.	2
endeten mit						
dav. Obsiegen .....	50	14	26	111	.	-
teilweisem Obsiegen/Unterliegen .....	35	6	24	17	.	-
Unterliegen .....	711	44	402	490	.	2

## 2. Verfahren vor dem Landessozialgericht in Bayern 2011

## 2.3 Erledigte Verfahren nach Sachgebieten

Sachgebiet	Berufungs- verfahren	Verfahren im einst- weiligen Rechts- schutz	Beschwer- den gegen Entsch. ü. Gewährung von RS	Beschwerde- verfahren ohne Beschw. von RS	erstin- stanzliche Klage- verfahren	einst- weiliger Rechts- schutz § 29 SGG
<b>Erledigte Verfahren insgesamt .....</b>	<b>3 013</b>	<b>94</b>	<b>579</b>	<b>770</b>	<b>10</b>	<b>6</b>
010 Krankenversicherung .....	322	4	81	45	2	1
020 Vertrags(zahn)arztangelegenheiten .....	91	3	20	15	-	-
030 Pflegeversicherung .....	60	-	12	5	-	-
040 Unfallversicherung .....	544	15	21	61	-	-
050 Rentenversicherung .....	935	36	45	109	1	-
060 Zusatz- und Sonderversorgung der neuen Bundesländer .....	1	-	-	-	x	x
070 Angelegenheiten der Bundes- agentur für Arbeit .....	250	7	26	81	1	-
Angelegenheiten nach dem SGB II und § 6a BKG (Summe Sachgebiete 080 bis 082) ..	363	21	297	350	x	x
080 Angelegenheiten nach dem SGB II und § 6a BKG .....	-	-	-	-	x	x
081 Angelegenheiten nach dem SGB II ..	353	21	296	343	x	x
082 Angelegenheiten nach § 6a BKG. ...	10	-	1	7	x	x
Streitigkeiten nach dem SGB XII und nach dem Asylbewerberleistungsgesetz (Summe der Sachgebiete 090 bis 092) .....	107	4	72	48	5	1
090 Streitigkeiten nach dem SGB XII und nach dem Asylbewerber- leistungsgesetz .....	-	-	-	-	x	x
091 Streitigkeiten nach dem SGB XII .....	104	4	69	43	5	1
092 Streitigkeiten nach dem Asyl- bewerberleistungsgesetz .....	3	-	3	5	x	x
Versorgungs- und Entschädigungsrecht (Summe der Sachgebiete 100-102) .....	57	3	1	6	x	x
100 Versorg.- u. Entschädigungsrecht ....	-	-	-	-	x	x
101 Soziales Entschädigungsrecht .....	50	-	1	6	x	x
102 Landesblindengeld .....	7	3	-	-	x	x
110 Verfahren zur Feststellung der Behinderung nach SGB IX .....	195	1	1	37	x	x
Sonstiges (Summe der Sachgebiete 130-133) .....	88	-	3	13	1	2
130 Sonstiges .....	-	-	2	5	1	2
131 Kindergeldrecht ohne § 6a BKG .....	1	-	1	2	x	x
132 Erziehungs- und Elterngeldrecht .....	87	-	-	6	x	x

## 2. Verfahren vor dem Landessozialgericht in Bayern 2011

### 2.4 Dauer der Verfahren

#### 2.4.1 Berufungsverfahren, Beschwerde- und erstinstanzliche Verfahren nach Dauer der Anhängigkeit (ohne Verfahren im einstweiligen Rechtsschutz)

Verfahren	Berufungs- verfahren	Beschwerden gegen Entscheidungen über die Gewährung von einstweiligem Rechtsschutz	Beschwerde- verfahren ohne Entscheidungen über die Gewährung von einstweiligem Rechtsschutz	erstin- stanzliche Klage- verfahren
<b>Von den erledigten Verfahren insgesamt waren anhängig .....</b>	<b>3 013</b>	<b>579</b>	<b>770</b>	<b>10</b>
bis einschl. 3 Monate .....	320	481	450	4
mehr als 3 bis einschl. 6 Monate .....	291	77	183	2
mehr als 6 bis einschl. 12 Monate .....	647	15	93	1
mehr als 12 bis einschl. 18 Monate .....	473	6	34	1
mehr als 18 bis einschl. 24 Monate .....	362	-	6	1
mehr als 24 bis einschl. 36 Monate .....	597	-	4	-
mehr als 36 bis einschl. 48 Monate .....	209	-	-	1
mehr als 48 bis einschl. 60 Monate .....	77	-	-	-
mehr als 60 Monate .....	37	-	-	x
Durchschnittliche Dauer je Verfahren in Monaten .....	18,3	2,0	3,9	10,5
<b>Von den durch Urteil/Beschluss erledigten Verfahren waren anhängig .....</b>	<b>724</b>	<b>483</b>	<b>640</b>	<b>3</b>
bis einschl. 6 Monate .....	62	467	514	-
mehr als 6 bis einschl. 12 Monate .....	136	12	85	-
mehr als 12 bis einschl. 18 Monate .....	127	4	32	1
mehr als 18 bis einschl. 24 Monate .....	96	-	6	1
mehr als 24 bis einschl. 36 Monate .....	176	-	3	-
mehr als 36 bis einschl. 48 Monate .....	76	-	-	1
mehr als 48 bis einschl. 60 Monate .....	33	-	-	-
mehr als 60 Monate .....	18	-	-	x
Durchschnittliche Dauer je Verfahren in Monaten .....	23,3	1,9	4,1	27,2

## 2. Verfahren vor dem Landessozialgericht in Bayern 2011

### 2.4 Dauer der Verfahren

#### 2.4.2 Verfahren im einstweiligen Rechtsschutz nach Dauer der Anhängigkeit

Verfahren	Verfahren im einstweiligen Rechtsschutz	einstweiliger Rechtsschutz § 29 SGG
<b>Von den erledigten Verfahren insgesamt waren anhängig .....</b>	94	6
bis einschl. 1 Monate .....	38	2
mehr als 1 bis einschl. 2 Monate .....	33	2
mehr als 2 bis einschl. 3 Monate .....	9	1
mehr als 3 bis einschl. 6 Monate .....	10	-
mehr als 6 bis einschl. 12 Monate .....	4	1
mehr als 12 Monate .....	-	-
Durchschnittliche Dauer je Verfahren in Monaten .....	1,8	2,2
<b>Von den durch Beschluss erledigten Verfahren waren anhängig .....</b>	65	2
bis einschl. 1 Monate .....	26	-
mehr als 1 bis einschl. 2 Monate .....	22	1
mehr als 2 bis einschl. 3 Monate .....	6	1
mehr als 3 bis einschl. 6 Monate .....	8	-
mehr als 6 bis einschl. 12 Monate .....	3	-
mehr als 12 Monate .....	-	-
Durchschnittliche Dauer je Verfahren in Monaten .....	1,8	1,9



# Anhang

**Verfahrenserhebung**  
 Merkmale für Verfahren vor dem Sozialgericht/Landessozialgericht  
 - Verfahren erster Instanz-

Code Nr.

A.	Satzart	7   1	
B.	Schlüsselzahl des Gerichts		
C.	Schlüsselzahl der Erhebungseinheit		
D.	Laufende Nummer des Satzes		
E.	Geschäftsnummer		001
F.	Tag des Eingangs der Sache		002
G.	Sachgebietsschlüssel		003
H.	Art des Verfahrens		007
1.	Klageverfahren		
1.1.	Klage		
1.2.	Antrag auf Bewilligung von Prozesskostenhilfe für ein Verfahren nach Nr. 1.1.		
2.	Verfahren im einstweiligen Rechtsschutz		
2.1.	einstweiliger Rechtsschutz		
2.2.	Antrag auf Bewilligung von Prozesskostenhilfe für ein Verfahren nach Nr. 2.1.		
I.	Anhörungsrüge nach § 178a SGG		008
1.	ja		
2.	nein		
T.	Abgetrenntes Verfahren		035
1.	ja		
2.	nein		
J.	Abgabe innerhalb des Gerichts oder Änderung des Sachgebiets		009
K.	Die Klage oder der Antrag wurde eingereicht durch		020
1.	Versicherten oder Leistungsberechtigten		
2.	Vertragsarzt oder Vertragszahnarzt		
3.	Behörde, Körperschaft oder Anstalt des öffentlichen Rechts		
4.	Sonstige		
L.	Zahl der Beigeladenen		021
M.	Vertretung		022/023
1.	Es waren vertreten durch		
1.1.	Rechtsanwalt		
1.2.	Rentenberater oder Vertreter von Verbänden gem. § 73 Abs. 6 SGG		
1.3.	sonstigen Bevollmächtigten		
2.	Es waren nicht durch einen Bevollmächtigten vertreten		
N.	Prozesskostenhilfe		024/025
1.	bewilligt		
1.1.	mit Ratenzahlung		
1.2.	ohne Ratenzahlung		
2.	abgelehnt		
3.	nicht beantragt/keine Entscheidung ergangen		

Kläger/ Antragsteller
Kläger/ Antragsteller

Beklagter/ Antragsgegner
Beklagter/ Antragsgegner



<b>O.</b>	<b>Das Verfahren wurde erledigt durch</b>																				
	1.1.	Endurteil mit vom SG zugelassener Berufung																			
	1.2.	Endurteil mit vom SG/LSG zugelassener Revision																			
	1.3.	sonstiges Endurteil																			
	2.	instanzbeendenden Gerichtsbescheid																			
	3.	gerichtlichen Vergleich																			
	4.	übereinstimmende Erledigungserklärung																			
	5.	angenommenes Anerkenntnis																			
	6.	Beschluss im einstweiligem Rechtsschutzverfahren																			
	7.	Zurücknahme																			
	8.	Verweisung an ein anderes Sozialgericht/Landessozialgericht																			
	9.	Verweisung an ein Gericht einer anderen Gerichtsbarkeit																			
	10.	Verbindung mit einer anderen Sache																			
	11.	Unterbrechung, Ruhen oder Aussetzung																			
	12.	auf sonstige Art																			
	<b>026</b>																				
<b>P.</b>	<b>Ausgang des Verfahrens zu O. 1., 2. und 6. hins. d. Versicherten od. Leistungsberechtigten</b>																				
	1.	Obsiegen																			
	2.	Teilweises Obsiegen/Unterliegen																			
	3.	Unterliegen																			
	4.	nur sonstige Beteiligte																			
	<b>028</b>																				
<b>Q.</b>	<b>Der Erledigung ging voraus</b>																				
	1.	eine Beweiserhebung																			
	1.1.	mit einem Gutachten																			
	1.2.	mit mehreren Gutachten																			
	2.	keine Beweiserhebung durch Erstattung von Gutachten																			
	<b>029</b>																				
<b>R.</b>	<b>Tag der Erledigung der Sache</b>																				
	<b>031</b>																				
<b>S.</b>	<b>Nicht instanzbeendender Gerichtsbescheid</b>																				
	1.	ja																			
	2.	nein																			
	<b>032</b>																				

**Verfahrenserhebung**  
 Merkmale für Verfahren vor dem Landessozialgericht  
 - Rechtsmittelverfahren -

A.	Satzart		7	2	Code Nr.
B.	Schlüsselzahl des Gerichts				
C.	Schlüsselzahl der Erhebungseinheit				
D.	Laufende Nummer des Satzes				
E.	Geschäftsnummer				001
F.	Tag des Eingangs der Sache				002
G.	Sachgebietsschlüssel				003
H.	Schlüsselzahl des Sozialgerichts 1. Instanz				004
I.	Tag des ersten Eingangs in der 1. Instanz				005
J.	<b>Art der angefochtenen Entscheidung</b>				006
	1. Urteil				
	2. Gerichtsbescheid				
	3. Beschluss				
K.	<b>Art des Verfahrens</b>				007
	1. Berufungsverfahren				
	1.1. Berufung				
	1.2. Antrag auf Bewilligung von Prozesskostenhilfe für ein Verfahren nach Nr. 1.1.				
	2. Beschwerdeverfahren gegen eine Entscheidung über Gewährung von einstweiligem Rechtsschutz				
	2.1. Beschwerde				
	2.2. Antrag auf Bewilligung von Prozesskostenhilfe für ein Verfahren nach Nr. 2.1.				
	3. Verfahren über Anträge auf Gewährung von einstweiligem Rechtsschutz gem. § 86b Abs. 3 SGG				
	3.1. Antrag auf Gewährung von einstweiligem Rechtsschutz				
	3.2. Antrag auf Bewilligung von Prozesskostenhilfe für ein Verfahren nach Nr. 3.1.				
	4. Nichtzulassung der Berufung				
	4.1. Beschwerde gegen die Nichtzulassung der Berufung				
	4.2. Antrag auf Bewilligung von Prozesskostenhilfe für ein Verfahren nach Nr. 4.1.				
	5. sonstige Beschwerdeverfahren				
	5.1. sonstige Beschwerden				
	5.2. Antrag auf Bewilligung von Prozesskostenhilfe für ein Verfahren nach Nr. 5.1.				
L.	<b>Anhörungsrüge nach § 178a SGG</b>				008
	1. ja				
	2. nein				
W.	<b>Abgetrenntes Verfahren</b>				035
	1. ja				
	2. nein				
M.	<b>Abgabe innerhalb des Gerichts oder Änderung des Sachgebiets</b>				009

<b>N.</b>	<b>Rechtsmittelführer/-gegner</b>			
a.	Kläger 1. Instanz			
a.a	Versicherter oder Leistungsberechtigter			010/015
a.b	Vertragsarzt oder Vertragszahnarzt			200/204
a.c	Behörde, Körperschaft oder Anstalt des öffentlichen Rechts			011/016
a.d	Sonstige			201/205
b.	Beklagter 1. Instanz			
b.a	Versicherter oder Leistungsberechtigter			012/017
b.b	Vertragsarzt oder Vertragszahnarzt			202/206
b.c	Behörde, Körperschaft oder Anstalt des öffentlichen Rechts			013/018
b.d	Sonstige			203/207
c.	Beigeladener			014/019
<b>O.</b>	<b>Vertretung</b>			
1.	Es waren vertreten durch			
1.1.	Rechtsanwalt			022/ 023
1.2.	Rentenberater oder Vertreter von Verbänden gem. § 73 Abs. 6 SGG			
1.3.	sonstigen Bevollmächtigten			
2.	Es waren nicht durch einen Bevollmächtigten vertreten			
<b>P.</b>	<b>Prozesskostenhilfe</b>			
1.	bewilligt			024/ 025
1.1.	mit Ratenzahlung			
1.2.	ohne Ratenzahlung			
2.	abgelehnt			
3.	nicht beantragt/keine Entscheidung ergangen			
<b>Q.</b>	<b>Das Verfahren wurde erledigt durch</b>			
1.	Urteil			026
1.1.	Revision zugelassen			
1.2.	Revision nicht zugelassen			
2.	Beschluss			
3.	gerichtlichen Vergleich			
4.	übereinstimmende Erledigungserklärung			
5.	angenommenes Anerkenntnis			
6.	Zurücknahme des Rechtsmittels			
7.	Zurücknahme der Klage/des Antrags			
8.	Verweisung an ein anderes Gericht			
9.	Verbindung mit einer anderen Sache			
10.	Unterbrechung, Ruhen oder Aussetzung			
11.	auf sonstige Art			
<b>R.</b>	<b>Ausgang des Verfahrens (Einzelangabe zu Q.1. und Q.2.)</b>			
1.	Stattgabe			027
2.	Teilweise Stattgabe/teilweise Zurückweisung			
3.	Zurückweisung			
4.	Verwerfung nach § 158 S. 2 SGG			
<b>S.</b>	<b>Ausgang des Verfahrens zu Q.1. und Q.2. hinsichtlich des Versicherten oder Leistungsberechtigten</b>			
1.	Obsiegen			028
2.	Teilweises Obsiegen/Unterliegen			
3.	Unterliegen			
4.	Nur sonstige Beteiligte			
<b>T.</b>	<b>Der Erledigung ging voraus</b>			
1.	eine Beweiserhebung			029
1.1.	mit einem Gutachten			
1.2.	mit mehreren Gutachten			
2.	keine Beweiserhebung durch Erstattung von Gutachten			
<b>U.</b>	<b>Die abschließende Entscheidung (Q.1. oder Q.2.) hat getroffen</b>			
1.	der Einzelrichter			030
2.	der Senat			
<b>V.</b>	<b>Tag der Erledigung der Sache</b>			031

## Monatserhebung des Sozialgerichts

A.	<b>Satzart</b>	<table border="1" style="display: inline-table; border-collapse: collapse;"> <tr> <td style="width: 20px; height: 20px; text-align: center;">7</td> <td style="width: 20px; height: 20px; text-align: center;">3</td> </tr> </table>	7	3	CodeNr.				
7	3								
B.	<b>Schlüsselzahl des Gerichts</b>	<table border="1" style="display: inline-table; border-collapse: collapse;"> <tr> <td style="width: 20px; height: 20px;"></td> <td style="width: 20px; height: 20px;"></td> <td style="width: 20px; height: 20px;"></td> <td style="width: 20px; height: 20px;"></td> </tr> </table>							
C.	<b>Schlüsselzahl der Erhebungseinheit</b>	<table border="1" style="display: inline-table; border-collapse: collapse;"> <tr> <td style="width: 20px; height: 20px;"></td> <td style="width: 20px; height: 20px;"></td> <td style="width: 20px; height: 20px;"></td> <td style="width: 20px; height: 20px;"></td> </tr> </table>							
D.	<b>Berichtsmonat</b>	<table border="1" style="display: inline-table; border-collapse: collapse;"> <tr> <td style="width: 20px; height: 20px;"></td> <td style="width: 20px; height: 20px;"></td> <td style="width: 20px; height: 20px;"></td> <td style="width: 20px; height: 20px;"></td> <td style="width: 20px; height: 20px;"></td> <td style="width: 20px; height: 20px;"></td> </tr> </table>							
E.	<b>Geschäftsentwicklung</b>								
I.	Klageverfahren								
a)	Bestand zu Beginn des Berichtsmonats	<table border="1" style="display: inline-table; border-collapse: collapse;"> <tr> <td style="width: 20px; height: 20px;"></td> <td style="width: 20px; height: 20px;"></td> <td style="width: 20px; height: 20px;"></td> <td style="width: 20px; height: 20px;"></td> </tr> </table>					040		
	Nur im Falle einer Berichtigung auszufüllen: Als unerledigte Verfahren am Ende des Vormonats wurden gemeldet	<table border="1" style="display: inline-table; border-collapse: collapse;"> <tr> <td style="width: 20px; height: 20px;"></td> <td style="width: 20px; height: 20px;"></td> <td style="width: 20px; height: 20px;"></td> <td style="width: 20px; height: 20px;"></td> </tr> </table>					041		
b)	Zahl der Neuzugänge im Berichtsmonat	<table border="1" style="display: inline-table; border-collapse: collapse;"> <tr> <td style="width: 20px; height: 20px;"></td> <td style="width: 20px; height: 20px;"></td> <td style="width: 20px; height: 20px;"></td> <td style="width: 20px; height: 20px;"></td> </tr> </table>					042		
aa)	darunter Rügeverfahren	<table border="1" style="display: inline-table; border-collapse: collapse;"> <tr> <td style="width: 20px; height: 20px;"></td> <td style="width: 20px; height: 20px;"></td> <td style="width: 20px; height: 20px;"></td> <td style="width: 20px; height: 20px;"></td> </tr> </table>					043		
bb)	darunter abgetrennte Verfahren	<table border="1" style="display: inline-table; border-collapse: collapse;"> <tr> <td style="width: 20px; height: 20px;"></td> <td style="width: 20px; height: 20px;"></td> <td style="width: 20px; height: 20px;"></td> <td style="width: 20px; height: 20px;"></td> </tr> </table>					046		
c)	Zahl der erledigten Verfahren	<table border="1" style="display: inline-table; border-collapse: collapse;"> <tr> <td style="width: 20px; height: 20px;"></td> <td style="width: 20px; height: 20px;"></td> <td style="width: 20px; height: 20px;"></td> <td style="width: 20px; height: 20px;"></td> </tr> </table>					044		
d)	Bestand am Ende des Berichtsmonats	<table border="1" style="display: inline-table; border-collapse: collapse;"> <tr> <td style="width: 20px; height: 20px;"></td> <td style="width: 20px; height: 20px;"></td> <td style="width: 20px; height: 20px;"></td> <td style="width: 20px; height: 20px;"></td> </tr> </table>					045		
II.	Verfahren im einstweiligen Rechtsschutz								
a)	Bestand zu Beginn des Berichtsmonats	<table border="1" style="display: inline-table; border-collapse: collapse;"> <tr> <td style="width: 20px; height: 20px;"></td> <td style="width: 20px; height: 20px;"></td> <td style="width: 20px; height: 20px;"></td> <td style="width: 20px; height: 20px;"></td> </tr> </table>					050		
	Nur im Falle einer Berichtigung auszufüllen: Als unerledigte Verfahren am Ende des Vormonats wurden gemeldet	<table border="1" style="display: inline-table; border-collapse: collapse;"> <tr> <td style="width: 20px; height: 20px;"></td> <td style="width: 20px; height: 20px;"></td> <td style="width: 20px; height: 20px;"></td> <td style="width: 20px; height: 20px;"></td> </tr> </table>					051		
b)	Zahl der Neuzugänge im Berichtsmonat	<table border="1" style="display: inline-table; border-collapse: collapse;"> <tr> <td style="width: 20px; height: 20px;"></td> <td style="width: 20px; height: 20px;"></td> <td style="width: 20px; height: 20px;"></td> <td style="width: 20px; height: 20px;"></td> </tr> </table>					052		
aa)	darunter Rügeverfahren	<table border="1" style="display: inline-table; border-collapse: collapse;"> <tr> <td style="width: 20px; height: 20px;"></td> <td style="width: 20px; height: 20px;"></td> <td style="width: 20px; height: 20px;"></td> <td style="width: 20px; height: 20px;"></td> </tr> </table>					053		
bb)	darunter abgetrennte Verfahren	<table border="1" style="display: inline-table; border-collapse: collapse;"> <tr> <td style="width: 20px; height: 20px;"></td> <td style="width: 20px; height: 20px;"></td> <td style="width: 20px; height: 20px;"></td> <td style="width: 20px; height: 20px;"></td> </tr> </table>					056		
c)	Zahl der erledigten Verfahren	<table border="1" style="display: inline-table; border-collapse: collapse;"> <tr> <td style="width: 20px; height: 20px;"></td> <td style="width: 20px; height: 20px;"></td> <td style="width: 20px; height: 20px;"></td> <td style="width: 20px; height: 20px;"></td> </tr> </table>					054		
d)	Bestand am Ende des Berichtsmonats	<table border="1" style="display: inline-table; border-collapse: collapse;"> <tr> <td style="width: 20px; height: 20px;"></td> <td style="width: 20px; height: 20px;"></td> <td style="width: 20px; height: 20px;"></td> <td style="width: 20px; height: 20px;"></td> </tr> </table>					055		
F.	<b>Sonstiger Geschäftsanfall</b>								
I.	a) Kostensachen	<table border="1" style="display: inline-table; border-collapse: collapse;"> <tr> <td style="width: 20px; height: 20px;"></td> <td style="width: 20px; height: 20px;"></td> <td style="width: 20px; height: 20px;"></td> <td style="width: 20px; height: 20px;"></td> </tr> </table>					100		
	b) sonstige SF-Verfahren	<table border="1" style="display: inline-table; border-collapse: collapse;"> <tr> <td style="width: 20px; height: 20px;"></td> <td style="width: 20px; height: 20px;"></td> <td style="width: 20px; height: 20px;"></td> <td style="width: 20px; height: 20px;"></td> </tr> </table>					106		
	c) Amts- und Rechtshilfeersuchen an das Sozialgericht	<table border="1" style="display: inline-table; border-collapse: collapse;"> <tr> <td style="width: 20px; height: 20px;"></td> <td style="width: 20px; height: 20px;"></td> <td style="width: 20px; height: 20px;"></td> <td style="width: 20px; height: 20px;"></td> </tr> </table>					103		
II.	Beschlüsse								
a)	beschwerdefähige Beschlüsse	<table border="1" style="display: inline-table; border-collapse: collapse;"> <tr> <td style="width: 20px; height: 20px;"></td> <td style="width: 20px; height: 20px;"></td> <td style="width: 20px; height: 20px;"></td> <td style="width: 20px; height: 20px;"></td> </tr> </table>					110		
aa)	darunter Gegenstandswertfestsetzungen	<table border="1" style="display: inline-table; border-collapse: collapse;"> <tr> <td style="width: 20px; height: 20px;"></td> <td style="width: 20px; height: 20px;"></td> <td style="width: 20px; height: 20px;"></td> <td style="width: 20px; height: 20px;"></td> </tr> </table>					111		
bb)	darunter Kostenentscheidungen	<table border="1" style="display: inline-table; border-collapse: collapse;"> <tr> <td style="width: 20px; height: 20px;"></td> <td style="width: 20px; height: 20px;"></td> <td style="width: 20px; height: 20px;"></td> <td style="width: 20px; height: 20px;"></td> </tr> </table>					112		
b)	nicht beschwerdefähige Beschlüsse	<table border="1" style="display: inline-table; border-collapse: collapse;"> <tr> <td style="width: 20px; height: 20px;"></td> <td style="width: 20px; height: 20px;"></td> <td style="width: 20px; height: 20px;"></td> <td style="width: 20px; height: 20px;"></td> </tr> </table>					115		

## Monatserhebung des Landessozialgerichts

A.	<b>Satzart</b>		7	4	CodeNr.
B.	<b>Schlüsselzahl des Gerichts</b>				
C.	<b>Schlüsselzahl der Erhebungseinheit</b>				
D.	<b>Berichtsmonat</b>				
E.	<b>Geschäftsentwicklung</b>				
I.	erstinstanzliche Klageverfahren				
	a) Bestand zu Beginn des Berichtsmonats				120
	Nur im Falle einer Berichtigung auszufüllen: Als unerledigte Verfahren am Ende des Vormonats wurden gemeldet				121
	b) Zahl der Neuzugänge im Berichtsmonat				122
	aa) darunter Rügeverfahren				123
	bb) darunter abgetrennte Verfahren				126
	c) Zahl der erledigten Verfahren				124
	d) Bestand am Ende des Berichtsmonats				125
II.	erstinstanzliche Verfahren zur Gewährung von einstweiligem Rechtsschutz gem. § 29 SGG				
	a) Bestand zu Beginn des Berichtsmonats				130
	Nur im Falle einer Berichtigung auszufüllen: Als unerledigte Verfahren am Ende des Vormonats wurden gemeldet				131
	b) Zahl der Neuzugänge im Berichtsmonat				132
	aa) darunter Rügeverfahren				133
	bb) darunter abgetrennte Verfahren				136
	c) Zahl der erledigten Verfahren				134
	d) Bestand am Ende des Berichtsmonats				135
III.	Berufungsverfahren				
	a) Bestand zu Beginn des Berichtsmonats				060
	Nur im Falle einer Berichtigung auszufüllen: Als unerledigte Verfahren am Ende des Vormonats wurden gemeldet				061
	b) Zahl der Neuzugänge im Berichtsmonat				062
	aa) darunter Rügeverfahren				063
	bb) darunter abgetrennte Verfahren				066
	c) Zahl der erledigten Verfahren				064
	d) Bestand am Ende des Berichtsmonats				065
IV.	Beschwerdeverfahren gegen eine Entscheidung über die Gewährung von einstweiligem Rechtsschutz				
	a) Bestand zu Beginn des Berichtsmonats				070
	Nur im Falle einer Berichtigung auszufüllen: Als unerledigte Verfahren am Ende des Vormonats wurden gemeldet				071
	b) Zahl der Neuzugänge im Berichtsmonat				072
	aa) darunter Rügeverfahren				073
	bb) darunter abgetrennte Verfahren				076
	c) Zahl der erledigten Verfahren				074
	d) Bestand am Ende des Berichtsmonats				075

V.	Verfahren über Anträge auf Gewährung von einstweiligem Rechtsschutz gem. § 86b Abs. 3 SGG		
a)	Bestand zu Beginn des Berichtsmonats	<input type="text"/>	080
	Nur im Falle einer Berichtigung auszufüllen: Als unerledigte Verfahren am Ende des Vormonats wurden gemeldet	<input type="text"/>	081
b)	Zahl der Neuzugänge im Berichtsmonat	<input type="text"/>	082
aa)	darunter Rügeverfahren	<input type="text"/>	083
bb)	darunter abgetrennte Verfahren	<input type="text"/>	086
c)	Zahl der erledigten Verfahren	<input type="text"/>	084
d)	Bestand am Ende des Berichtsmonats	<input type="text"/>	085
VI.	Nichtzulassungsbeschwerden und sonstige Beschwerdeverfahren		
a)	Bestand zu Beginn des Berichtsmonats	<input type="text"/>	090
	Nur im Falle einer Berichtigung auszufüllen: Als unerledigte Verfahren am Ende des Vormonats wurden gemeldet	<input type="text"/>	091
b)	Zahl der Neuzugänge im Berichtsmonat	<input type="text"/>	092
aa)	darunter Rügeverfahren	<input type="text"/>	093
bb)	darunter abgetrennte Verfahren	<input type="text"/>	096
c)	Zahl der erledigten Verfahren	<input type="text"/>	094
d)	Bestand am Ende des Berichtsmonats	<input type="text"/>	095
	<b>Sonstiger Geschäftsanfall</b>		
F. I.	a) Kostensachen	<input type="text"/>	100
	b) sonstige SF-Verfahren	<input type="text"/>	106
II.	Beschlüsse	<input type="text"/>	110
	a) darunter Gegenstandswertfestsetzungen	<input type="text"/>	111
	b) darunter Kostenentscheidungen	<input type="text"/>	112

## Qualitätsbericht

# Statistik in der Sozialgerichtsbarkeit Sozialgerichtsstatistik (SG-Statistik)

Erscheinungsfolge: unregelmäßig  
Erschienen am 01/06/2011

Weitere Informationen zur Thematik dieser Publikation unter:  
Telefon: +49 (0) 611/ 75-4114; Fax: +49 (0) 611/ 75-8990;  
[www.destatis.de/kontakt](http://www.destatis.de/kontakt)

© **Statistisches Bundesamt, Wiesbaden 2011**

Vervielfältigungen und Verbreitung, auch auszugsweise, mit Quellenangabe gestattet.

## Kurzfassung

- 1 Allgemeine Angaben zur Statistik** Seite 3
- *Bezeichnung der Statistik:* Statistik in der Sozialgerichtsbarkeit (SG-Statistik).
  - *Berichtszeitraum:* Kalenderjahr.
  - *Periodizität und Zeitraum, für den eine Zeitreihe ohne Bruch vorliegt:* jährlich, seit 2007.
  - *Regionale Gliederung:* Sozialgerichte, Länder, Bundesgebiet.
  - *Erhebungsgesamtheit und Zuordnungsprinzip der Erhebungseinheiten:* Sozialgerichte der Länder.
  - *Erhebungseinheiten:* Verfahren bei den Sozialgerichten.
  - *Rechtsgrundlagen:* Verwaltungsanordnungen der Länder, Bundesstatistikgesetz.
- 2 Zweck und Ziele der Statistik** Seite 4
- *Erhebungsinhalte:* Geschäftsanfall an Verfahren vor den Sozialgerichten, Strukturmerkmale der erledigten Klagen sowie Verfahren zum vorläufigen Rechtsschutz vor den Sozialgerichten (u.a. Sachgebiet, Erledigungsart, Verfahrensdauer).
  - *Zweck der Statistik:* Kapazitätsplanung, Bewertung und Weiterentwicklung des Sozialverfahrensrechts.
  - *Hauptnutzer/-innen der Statistik:* Justizverwaltung, Rechtspolitik, Rechtswissenschaft.
- 3 Erhebungsmethodik** Seite 5
- *Art der Datengewinnung:* Sekundärerhebung auf der Basis der Verwaltungsdaten in den Gerichten.
  - *Erhebungsinstrumente und Berichtsweg:* Statistikdaten werden von den Berichtsstellen aus Verwaltungsdaten angesteuert und dezentral an die Statistischen Ämter der Länder übermittelt.
- 4 Genauigkeit** Seite 5
- *Qualitative Gesamtbewertung der Genauigkeit:* Grundsätzlich wird die Qualität der Ergebnisse über die erledigten Verfahren bei den Sozialgerichten als sehr gut eingeschätzt.
  - *Nicht-stichprobenbedingte Fehler:* Mögliche Ausfälle oder Fehler in der Datengrundlage für die Statistik werden einerseits durch die parallele Datennutzung für Verwaltungszwecke, andererseits durch umfangreiche Plausibilitätsprüfungen in den Statistischen Ämtern der Länder minimiert.
- 5 Aktualität und Pünktlichkeit** Seite 6
- *Aktualität endgültiger Ergebnisse:* Endgültige Länderergebnisse stehen ab dem 2. Quartal, endgültige Bundesergebnisse in der Regel 10 Monate nach Ende des Berichtsjahres zur Verfügung.
- 6 Zeitliche und räumliche Vergleichbarkeit** Seite 6
- *Qualitative Bewertung der Vergleichbarkeit:* Die Erhebungsmerkmale und -richtlinien sowie die Aufbereitungsverfahren sind in allen Bundesländern einheitlich. Die Daten sind somit räumlich vergleichbar.
  - *Änderungen, die Auswirkungen auf die zeitliche Vergleichbarkeit haben:* Mit der Zuständigkeitsübertragung auf die Statistischen Ämter wurde die SG-Statistik, die seit Mitte der 1990er Jahre zunächst in der Sozialgerichtsbarkeit selbst durchgeführt wurde, zum Berichtsjahr 2007 neu konzipiert. Eine Vergleichbarkeit der Ergebnisse in Bund und Ländern zu den Vorjahren ist dabei nur bedingt gegeben.
- 7 Bezüge zu anderen Erhebungen** Seite 6
- *Unterschiede zu vergleichbaren Statistiken oder Ergebnissen.*
- 8 Weitere Informationsquellen** Seite 6
- *Publikationswege, Bezugsadresse:*  
[http://www.destatis.de/jetspeed/portal/cms/Sites/destatis/Internet/DE/Navigation/Publikationen/Fachveroeffentlichungen/Rechtspflege,templateId=renderPrint.psml\\_\\_nnn=true](http://www.destatis.de/jetspeed/portal/cms/Sites/destatis/Internet/DE/Navigation/Publikationen/Fachveroeffentlichungen/Rechtspflege,templateId=renderPrint.psml__nnn=true)
  - *Kontaktinformation:* Statistisches Bundesamt, H 205 – Rechtspflegestatistik, Telefon +49(0)611/75-4114, E-Mail: [Rechtspflegestatistik@destatis.de](mailto:Rechtspflegestatistik@destatis.de)



## Qualitätsmerkmale der Statistik

### 1 Allgemeine Angaben zur Statistik

#### 1.1 Bezeichnung der Statistik (gem.EVAS):

Statistik in der Sozialgerichtsstatistik (SozG-Statistik, EVAS-Nummer 24271)

#### 1.2 Berichtszeitraum:

Berichtsjahr.

#### 1.3 Erhebungstermin:

In der Regel sollen die Meldungen der Berichtsstellen monatlich für den zurückliegenden Berichtsmonat, jeweils bis zum fünften Tag eines Kalendermonats, an das zuständige Statistische Landesamt übersandt werden.

#### 1.4 Periodizität und Zeitraum, für den eine Zeitreihe ohne Bruch vorliegt:

Die SG-Statistik wird seit Mitte der 1990er Jahre flächendeckend in Deutschland durchgeführt. Zunächst wurde die Statistik innerhalb der Sozialgerichtsbarkeit erstellt. Mit Zuständigkeitsübertragung für die Erhebung auf die Statistischen Ämter zum Berichtsjahr 2007 wurde die SG-Statistik neu konzipiert. Eine Vergleichbarkeit der Ergebnisse in Bund und Ländern zu den Vorjahren ist dabei nur bedingt gegeben.

Die Aufbereitung und Veröffentlichung im Bund erfolgt jährlich. Das Statistische Bundesamt veröffentlicht die Bundesergebnisse seit 2007; zuvor erfolgte die Veröffentlichung von Jahresergebnissen durch das Sozialministerium.

#### 1.5 Regionaler Erhebungsbereich:

Deutschland nach Ländern und Sozialgerichten

#### 1.6 Erhebungsgesamtheit, Zuordnungsprinzip der Erhebungseinheiten:

Sozialgerichte der Länder

#### 1.7 Erhebungseinheiten:

Verfahren bei den Sozialgerichten; in der Instanz abgeschlossene Klagen und Verfahren zum vorläufigen Rechtsschutz sowie Berufungs-, Beschwerde- und Eilverfahren bei den Landessozialgerichten.

#### 1.8 Rechtsgrundlagen:

##### 1.8.1 EU-Recht

Für die SG-Statistik gibt es keine Rechtsgrundlage auf EU-Ebene.

##### 1.8.2 Bundesrecht

Für die die SG-Statistik gibt es keine Rechtsgrundlage auf Bundesebene.

##### 1.8.3 Landesrecht

Bundeseinheitliche Sozialanordnungen der Länder zur Ein- und Durchführung einer SG-Statistik.

##### 1.8.4 Sonstige Grundlagen

Das Statistische Bundesamt stellt auf der Grundlage von § 3 Abs. 3 BStatG vom 22.01.1987 (BGBl. I S. 462) die Länderergebnisse aus der SG-Statistik zu einem Bundesergebnis zusammen.

**1.9 Geheimhaltung und Datenschutz:**

Ergebnisse werden in der Regel auf Ebene der Sozialgerichtsbezirke veröffentlicht. Für Forschungszwecke können bei Zustimmung der jeweiligen Landesjustizverwaltung Wissenschaftlern projektbezogen anonymisierte Einzeldaten zur Verfügung gestellt werden. Die Ergebnisse werden als Verwaltungsdaten betrachtet.

**2 Zweck und Ziele der Statistik****2.1 Erhebungsinhalte:**

Art des Verfahrens, Art der Erledigung, Art und Zahl der Sachgebiete, Inhalt der Entscheidung, Verfahrensdauer, Verfahrensbeteiligte, Zuständigkeit für Entscheidung.

**2.2 Zweck der Statistik:**

Mit den Ergebnissen der SozG-Statistik sollen Geschäftsanfall und -erledigung bei den Sozialgerichten abgebildet werden. Damit liefert die Statistik Informationen einerseits für die Planung der Personalressourcen durch die Justizverwaltungen, andererseits für die Bewertung und Weiterentwicklung des sozialrechtlichen Instrumentariums sowie für die Evaluation der Gesetzgebung auf dem Gebiet des Sozialrechts.

**2.3 Hauptnutzer der Statistik:**

Zu den Hauptnutzern der Statistik zählt das Bundesministerium für Arbeit und Soziales, Organe der Justiz- und Sozialverwaltungen sowie die Rechtspolitik auf Länder- und Bundesebene. Weitere Hauptnutzer der Daten sind die justizielle Praxis, die wissenschaftliche Forschung und Lehre sowie – in begrenztem Umfang – Informationsdienstleister und Medien.

**2.4 Einbeziehung der Nutzer:**

Diese erfolgt insbesondere durch den Ausschuss Justizstatistik, der den organisatorischen und inhaltlichen Rahmen für die SozG-Statistik vorgibt und die aktuellen Entwicklungen und Bedürfnisse der Justiz- und Sozialverwaltung und Rechtspolitik an die amtliche Statistik transportiert. Im Ausschuss Justizstatistik vertreten sind die Justiz-, teilweise auch die Sozialministerien der Länder sowie (als Gäste) das Bundesministerium der Justiz/ Bundesamt für Justiz, das Statistische Bundesamt sowie die in den einzelnen Justizstatistiken für die Programmierung zuständigen Statistischen Landesämter.

### 3 Erhebungsmethodik

#### 3.1 Art der Datengewinnung:

Die Datenerhebung zur SG-Statistik erfolgt für administrative Zwecke, und zwar i.d.R. elektronisch aus den Geschäftsstellenautomationsprogrammen der Sozialgerichte, die im Zuständigkeitsbereich der jeweiligen Justizverwaltung gepflegt werden. Die SG-Statistik ist eine Sekundärerhebung auf der Basis dieser Verwaltungsdaten in den Geschäftsstellen.

#### 3.2 Stichprobenverfahren:

entfällt

#### 3.3 Stichprobenumfang

Auswahlsatz: entfällt

#### 3.4 Schichtung der Stichprobe:

entfällt

#### 3.5 Hochrechnung:

entfällt

#### 3.6 Erhebungsinstrumente und Berichtsweg:

Nach Eingang eines Sozialgerichtsverfahrens werden bei den Geschäftsstellen der Gerichte verfahrensbezogene Datensätze angelegt. Nach der Erledigung des Verfahrens in der Instanz werden diese Datensätze, basierend auf den bei den Gerichten für Verwaltungszwecke erhobenen Verfahrensdaten, abgeschlossen und nach Ende eines Kalendermonats an das zuständige Statistische Landesamt übersandt.

#### 3.7 Belastung der Auskunftspflichtigen:

Auskunftspflichtig sind die Geschäftsstellen der Sozialgerichte, aus deren Verwaltungsunterlagen die für die SozG-Statistik relevanten Daten bereitgestellt werden.

### 4 Genauigkeit

#### 4.1 Qualitative Gesamtbewertung der Genauigkeit:

Die Ergebnisse der SozG-Statistik weisen aufgrund der vollständigen Erfassung der Verfahren keine systematischen statistischen Fehler auf.

#### 4.2 Stichprobenbedingte Fehler:

entfällt

#### 4.3 Nicht-stichprobenbedingte Fehler:

entfällt

#### 4.4 Fehler in der Erfassungsgrundlage:

keine

#### 4.5 Antwortausfälle auf der Ebene statistischer Einheiten:

keine

#### 4.6 Antwortausfälle auf der Ebene statistischer Merkmale: keine

## **5 Aktualität**

Ergebnisse der Länder zur SozG-Statistik finden sich – soweit diese vom zuständigen Statistischen Landesamt veröffentlicht werden – in Form von Berichten unter der Kennziffer B VI 2 ab dem 2. Quartal des Folgejahres.

Die Veröffentlichung des Bundesergebnisses für das abgelaufene Berichtsjahr erfolgt in der Regel im Oktober des Folgejahres in der Fachserie 10, Reihe 2.7 (kostenloser Download unter Publikationen des Statistischen Bundesamts) unter

<http://www-ec.destatis.de/csp/shop/sfg/n0000.csp?treeid=24000>.

## **6 Zeitliche und räumliche Vergleichbarkeit**

Die SozG-Statistik wurde erstmalig 2007 (in Bayern 2009) über die Statistischen Ämter durchgeführt. Wegen der Neukonzeption der Erhebung ist eine Vergleichbarkeit mit den vorhergehenden Erhebungen im Zuständigkeitsbereich der Sozialverwaltung nur begrenzt gegeben.

## **7 Bezüge zu anderen Erhebungen: keine**

## **8 Weitere Informationsquellen**

### **Ergebnisse:**

Internetangebot der Länder und des Bundes.